



MOŻLIWOŚCI FINANSOWANIA BEZZWROTNEGO
DLA SEKTORA DEFENCE I DUAL-USE W 2026 ROKU.

PSI -Polska Strefa Inwestycji – (w Małopolsce KPT)

- Od lipca 2025 roku PSI wspiera sektor militarny.
- Zwolnienie podatkowe z CIT lub PIT dla przedsiębiorstw przede wszystkim produkcyjnych w wysokości 40-70% do wykorzystania w okresie 14 lub 15 lat, zależnie od lokalizacji inwestycji i wielkości przedsiębiorstwa.
- Inwestycje, np. Zakup maszyn, urządzeń, linii technologicznych, budowa, rozbudowa zakładu...
- Szybkość: Decyzja o wsparciu wydawana w terminie ok. 30 dni.

Nabory lokalne dla przedsiębiorców

WOJEWÓDZTWO ŚLĄSKIE

Nowy priorytet XV - Fundusze Europejskie na zwiększenie potencjału przemysłu obronnego w ramach którego planuje się 2 nabory dla przedsiębiorców B+R i inwestycyjny, planowany termin naboru – grudzień 2026

WOJEWÓDZTWO ŚWIĘTOKRZYSKIE

Działanie 13.01 Wsparcie przemysłu obronnego

(Projekty inwestycyjne w przemyśle obronnym w dużych przedsiębiorstwach) -30.06 - 20.08.2026

Działanie 13.02 Wsparcie działalność B+R przedsiębiorstw w celu wzmocnienia zdolności obronnych

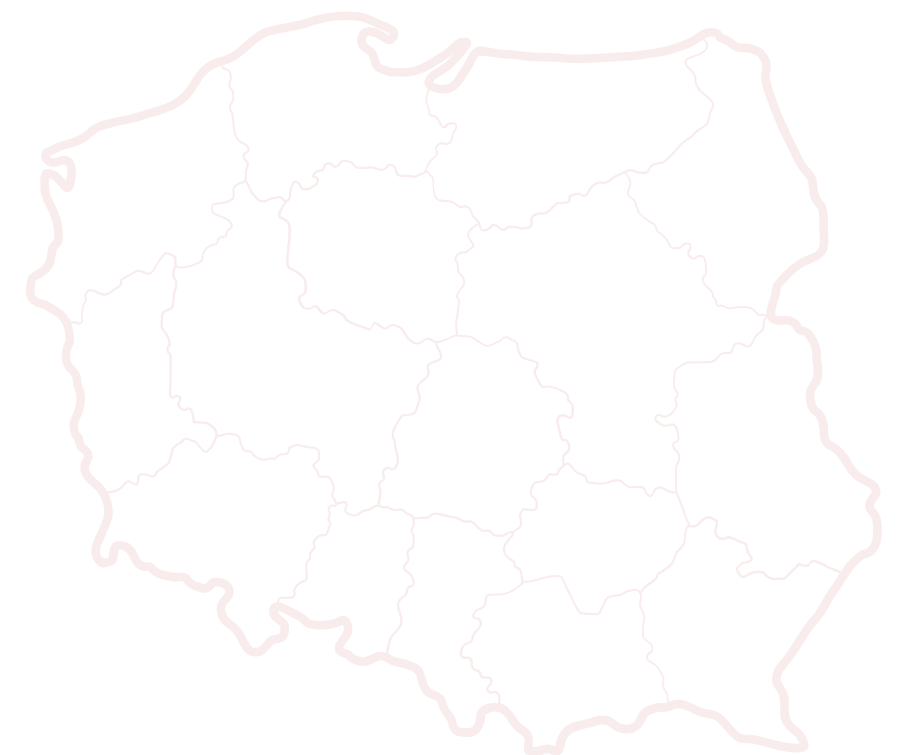
(Prace B+R w dużych przedsiębiorstwach 30.06 - 20.08.2026

Działanie 13.02 Wsparcie działalność B+R przedsiębiorstw w celu wzmocnienia zdolności obronnych

(Zakup infrastruktury B+R w dużych przedsiębiorstwach) -30.06 - 20.08.2026

WOJEWÓDZTWO MAŁOPOLSKIE

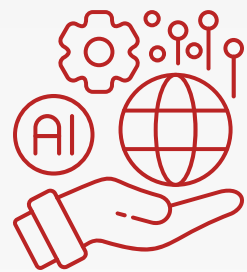
brak naborów



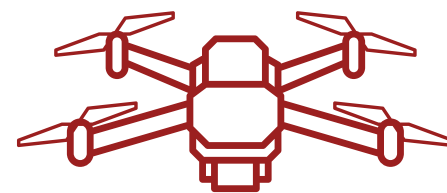
INICJATYWA STEP – główne cele

- wspieranie rozwoju i wytwarzania technologii krytycznych
- wzmocnienie łańcuchów wartości w sektorach strategicznych
- zmniejszanie zależności UE od państw trzecich w zakresie dostaw surowców, komponentów i technologii
- tworzenie nowych miejsc pracy i rozwój kwalifikacji w branżach przyszłości
- wzrost konkurencyjności i bezpieczeństwa gospodarczego Unii Europejskiej.

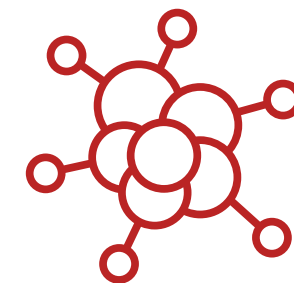
W strategicznych sektorach:



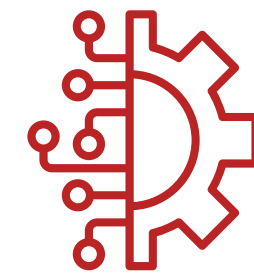
Technologie cyfrowe



Technologie obronne / podwójnego zastosowania (planowane)



Biotechnologia



Czyste i zasobooszczędne technologie

INICJATYWA STEP – nabór dla branży obronnej

INSTRUMENT FINANSOWANIA PROJEKTÓW INWESTYCYJNYCH I BADAWCZO-ROZWOJOWYCH.

Realizowany przez:



Polską Agencję Rozwoju Przedsiębiorczości (PARP)
projekty inwestycyjne



Narodowe Centrum Badań i Rozwoju (NCBR)
projekty B+R

Termin naborów – 2 połowa 2026

INICJATYWA STEP – wnioskodawcy

- **Samodzielne przedsiębiorstwa (MŚP i duże firmy)**
- **Konsorcja z udziałem przedsiębiorstw, instytutów badawczych, NGO**

Wymogi dla wnioskodawców:

Min. 36 mies. działalności (projekty inwestycyjne)

Min. 24 mies. działalności (projekty B+R)

Min. wartość kosztów kwalifikowanych projektu

MŚP – 7mln zł

Duże – 10 mln zł



INICJATYWA STEP - ścieżki projektów B+R i inwestycyjnych

ŚCIEŻKA A – „INNOWACYJNE”

projekty, które wnoszą na rynek wewnętrzny innowacyjny lub najnowocześniejszy lub przełomowy element o znaczącym potencjale gospodarczym

Ścieżka B – „STRATEGICZNA NIEZALEŻNOŚĆ”

projekty, które przyczyniają się do ograniczania lub zwalczania strategicznej zależności Unii Europejskiej



CO MOŻNA SFINANSOWAĆ?

Projekty inwestycyjne :

Zakup i wdrożenie maszyn, urządzeń i linii produkcyjnych, budowa rozbudowa zakładu ...

Projekty B+R:

wynagrodzenia kadry ,podwykonawstwo, amortyzacja aparatury i sprzętu, zakup licencji , patentów, wynajem powierzchni, koszty materiałów....

II POŁOWA 2026R.

FENG ŚCIEŻKA SMART - DUAL USE



**BENEFICENCI:
Sektor MŚP,
Duże Przedsiębiorstwa, Konsorcja**



**2 rodzaje projektów:
B+R
Inwestycyjne (tylko MSP)**



**Innowacyjność
na poziomie minimum krajowym**

FENG ŚCIEŻKA SMART – B+R

- Dotacja bezzwrotna
- Maksymalne poziomy dofinansowania: dla badań przemysłowych -80%, dla prac rozwojowych -60%
- Maksymalne kwoty dofinansowania: MSP – 50 mln PLN, Duże -70 mln, Konsorcja -140 mln
- Wartość kosztów kwalifikowanych - minimum 3 MLN PLN

MSP: 29 października – 29 grudnia 2026
Konsorcja: 09.04. - 12.06.2026 i 07.08. - 16.10.2026

FENG ŚCIEŻKA SMART – PROJEKT WDROŻENIOWY

- Dotacja częściowo zwrotna
- Maksymalne poziomy dofinansowania - mapa pomocy regionalnej
- Maksymalna kwota dofinansowania: 50 mln PLN
- Wartość kosztów kwalifikowanych - minimum 3 MLN PLN

IV KWARTAŁ 2026 ?

 **Feng instrument wsparcia a'la KREDYT TECHNOLOGICZNY**
na wdrożenie technologii podwójnego zastosowania

**DOFINANSOWANIE DLA PRZEDSIĘBIORSTW SEKTORA MŚP,
KTÓRE WDRAŻAJĄ INNOWACYJNĄ TECHNOLOGIĘ KTÓRA POWSTAŁA NA BAZIE WŁASNYCH PRAC B+R LUB ZOSTAŁA
PRZEZ NIEGO ZAKUPIONA – POLEGAJĄCA NA ZWROCIE PRZEZ BGK CZĘŚCI KAPITAŁU KREDYTU
OTRZYMANEGO PRZEZ PRZEDSIĘBIORSTWO W BANKU KOMERCYJNYM.**

Na co?: maszyny, urządzenia, prace budowlane....

Poziom dofinansowania: Mapa Pomocy Regionalnej / dla Małopolski

średni przedsiębiorcy- 50%

mikro i mali – 60%

IV KWARTAŁ 2026?

WSPARCIE NA POZIOMIE UE

NA POZIOMIE UE KLUCZOWE ZNACZENIE MAJĄ PROGRAMY EDIP I EDF, UZUPEŁNIANE O NOWE INSTRUMENTY DLA TECHNOLOGII PRZEŁOMOWYCH. W PRAKTYCE UNIJNE FINANSOWANIE ŁĄCZY WSPARCIE DLA BADAŃ I ROZWOJU (B+R) Z INWESTYCJAMI W MOCE PRODUKCYJNE ORAZ DZIAŁANAMI SKRACAJĄCYMI CZAS DOSTAW.

EDDF

EDIP

AGILE

EDF - EUROPEAN DEFENCE FOUND

EDF obejmuje **29 tematów konkursowych** w **16 kategoriach technologicznych** oraz **2 kategoriach otwartych**, dedykowanych dla małych i średnich przedsiębiorstw oraz MSP i instytucji badawczych, a także działania wspierające (m.in. *business coaching, hackathon event*). EDF służy finansowaniu wspólnych prac badawczych i rozwojowych w zakresie sprzętu wojskowego i technologii obronnych.

W latach 2021-2027 **budżet EDF wynosi około 8 mld EUR** (w tym 2,7 mld EUR na badania naukowe oraz 5,3 mld EUR na prace rozwojowe).

Wszystkie dokumenty dotyczące projektów tegorocznej edycji EDF można znaleźć na stronach [DG DEFIS](#).

W ramach uruchomionych konkursów europejskie konsorcja przemysłowo-naukowe mogą składać propozycje projektów w terminie do **29 września 2026 r.**

Polskie podmioty przemysłowe i naukowo-badawcze mogą zwracać się do Ministerstwa Obrony Narodowej z wnioskami informacyjnymi (dot. projektów badawczych) oraz wnioskami o udzielenie poparcia, w tym współfinansowanie z budżetu MON (dot. projektów rozwojowych).

Wnioski należy kierować do Departamentu Innowacji MON, nie przekraczając terminów:

- informacja o **liderowaniu** w projekcie – do **4 maja 2026 r.**;
- wniosek o poparcie projektu **rozwojowego** – do **26 czerwca 2026 r.**;
- wniosek informacyjny dot. projektu **badawczego** – do **14 sierpnia 2026 r.**

EDIP - Program wsparcia dla przemysłu obronnego UE

EDIP: wieloletni program prac o wartości 1,5 mld euro w ramach *European Defence Industry Programme* ukierunkowany na wzmocnienie i modernizację europejskiej bazy technologiczno-przemysłowej sektora obronnego, zwiększenie zdolności produkcyjnych oraz zapewnienie przewagi technologicznej i odporności Europy w obszarach:

- materiały wysokoenergetyczne oraz komponenty do ich wytwarzania,
- zaawansowana elektronika i mikroelektronika dla zastosowań obronnych,
- platformy bojowe i systemy uzbrojenia oraz ich elementy składowe,
- systemy raketowe, amunicja oraz środki bojowe,
- bezzałogowe systemy powietrzne i lądowe oraz systemy przeciwdziałania BSP.

Poziom dofinansowania od **35% do 100% kosztów kwalifikowalnych**.

Szczegóły na stronie Komisji Europejskiej:

https://ec.europa.eu/commission/presscorner/detail/en/ip_26_752

AGILE - Program KE na rzecz sprawnych i szybkich innowacji w dziedzinie obronności.

Program powstał aby w szybkim tempie wprowadzić przełomowe technologie obronne z laboratorium w fazę użytkową, instrument ma przyspieszyć opracowywanie i testowanie przełomowych innowacji w dziedzinie obronności oraz ich wprowadzanie na rynek, takich jak sztuczna inteligencja, technologie kwantowe, drony.

- Program ma być skupiony na wspieraniu małych i średnich przedsiębiorstw (MŚP), w tym start-up
- Dofinansowanie do 100% kosztów kwalifikowanych
- Budżet na 2027 r. – 115 mln euro
- Start programu 2027 r.

POŻYCZKI I KREDYTY PREFERENCYJNE

POŻYCZKA ROZWOJOWA

Na co?: maszyny i urządzenia, technologie, wartości niematerialne i prawne...

Cel:

- wprowadzenie innowacji produktowej i procesowej, w tym wdrożenie wyników prac badawczo-rozwojowych (prace B+R) do działalności własnej przedsiębiorstwa;
- wdrażanie technologii zgodnych z koncepcją gospodarki o obiegu zamkniętym, w tym rozwiązań związanych ze zmniejszeniem zasobów i materiałochłonności procesów produkcyjnych i logistycznych, wykorzystaniem nowych materiałów, zmianą technologii produkcji czy też nowoczesnymi technikami recyklingu;
- implementację rozwiązań cyfrowych.

Dotacja na spłatę części kapitału (rabat kapitałowy) **wysokości 20%**, jeżeli inwestycje polegają na:

- wdrożeniu wyników prac badawczo-rozwojowych (B+R) skutkujących wprowadzeniem przez przedsiębiorcę nowego lub znacznie zmodyfikowanego produktu lub procesu,
- wdrożeniu technologii zgodnej z koncepcją gospodarki o obiegu zamkniętym (GOZ).

Wysokość pożyczki – do 1,2 mln PLN

Oprocentowanie – od 1.25 proc

Instytucja odpowiedzialna BGK
– operatorzy lokalni, nowe środki w III kwartale br.

A1CONSULTING

SKUTECZNOŚĆ POTWIERDZONA KWOTĄ 1 200 000 000 ZŁ. DOFINANSOWANIA

Wspieramy firmy w finansowaniu projektów badawczo-rozwojowych oraz inwestycyjnych. Zapewniamy kompleksową obsługę w ramach perspektywy UE 2021–2027 - od zaplanowania działań i przygotowania pełnej dokumentacji, aż po prawidłowe rozliczenie otrzymanych dotacji.

Łączymy wiedzę technologiczną z praktycznym doświadczeniem w procedurach unijnych, odciążając klientów z obowiązków formalnych i umożliwiając im koncentrację na kluczowych celach biznesowych.



Dlaczego warto z nami współpracować?



Optymalizacja zaangażowania po stronie Klienta.

Przejmujemy pełną obsługę formalno-administracyjną projektów unijnych, dzięki czemu czas poświęcany przez Państwa zespół zostaje ograniczony do niezbędnego minimum.

Kompleksowe i długoterminowe doradztwo.

Zapewniamy wsparcie na każdym etapie realizacji projektu - od koncepcji i przygotowania dokumentacji, przez wdrożenie, aż po rozliczenie i trwałość projektu.

Preferencyjne warunki współpracy.

Oferujemy rabaty cenowe przy realizacji kolejnych projektów, budując długofalowe i partnerskie relacje biznesowe.

Wsparcie we współpracy z jednostkami naukowymi.

Pomagamy w nawiązywaniu i prowadzeniu współpracy z jednostkami naukowymi oraz w przygotowaniu niezbędnej dokumentacji projektowej.

Naszemu doświadczeniu, zaufali liderzy rynku.



SIEMENS

RIG REGIONALNA
IZBA GOSPODARCZA
W KATOWICACH



PLATIGE IMAGE



MINISTERSTWO
SPRAWIEDLIWOŚCI
www.ms.gov.pl

Współpraca z A1 Consulting

od 1 do 10 tygodni



ANALIZA PROJEKTU



DOPASOWANIE PROJEKTU KLIENTA DO KONKRETNIEGO DZIAŁANIA DOTACYJNEGO



POMOC I KONSULTACJE PRZY PLANOWANIU PROJEKTU

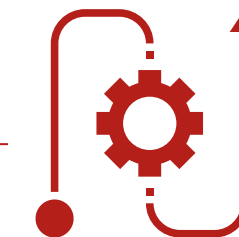
od 8 do 12 tygodni



PODPISANIE UMOWY
OPŁATA WSTĘNA

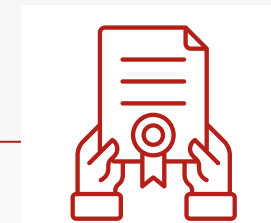


PRZYGOTOWANIE WNIOSKU



ZŁOŻENIE WNIOSKU

5-8 lat realizacja i trwałość projektu



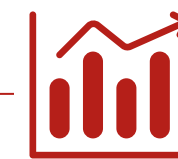
PRZYZNANIE DOFINANSOWANIA



OPŁATA ZA SUKCES



ROZLICZENIE PROJEKTU



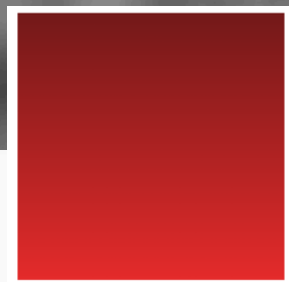
ZARZĄDZANIE PROJEKTEM (OPCJONALNIE)



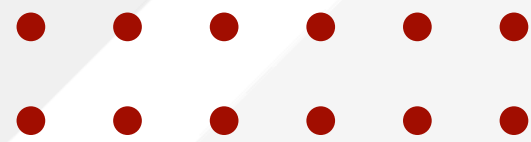
KOŃCOWE ROZLICZENIE



RAPORTOWANIE W OKRESIE TRWAŁOŚCI



DZIĘKUJĘ ZA UWAGĘ
sesja pytań i odpowiedzi



Robert Pawlak

Dyrektor Operacyjny A1 Consulting
Ekspert w zakresie pozyskiwania funduszy UE

robert.pawlak@a1c.pl
502 187 502



Agnieszka Sulich

Ekspert ds. Dotacji i Rozwoju Biznesu

agnieszka.sulich@a1c.pl
502 753 326