



KRAKOWSKI
PARK
TECHNOLOGICZNY

Polska Strefa Inwestycji

KRAKOWSKI PARK TECHNOLOGICZNY

PODOLE 60



STACJA KONTROLI

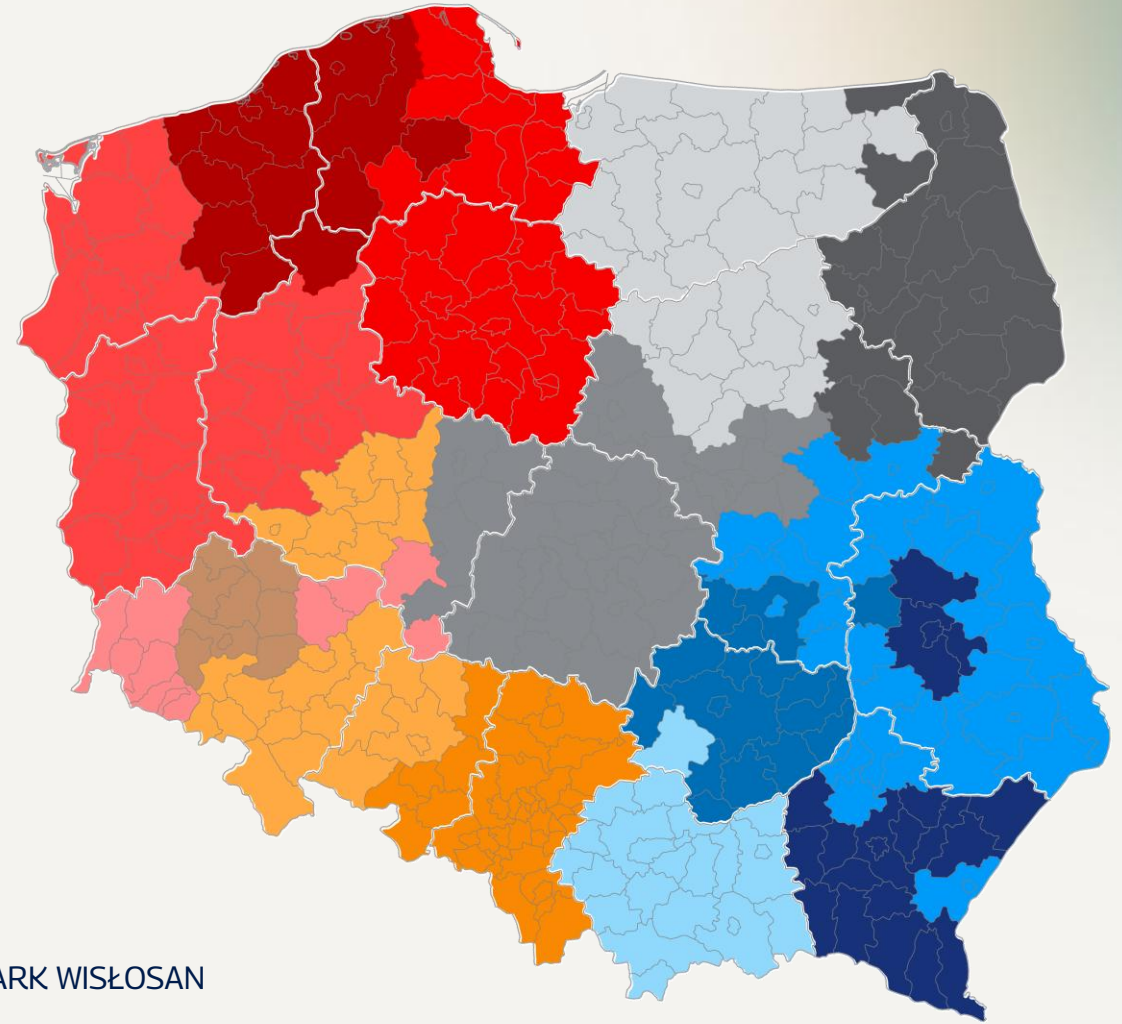
CENTRUM LIKWIDACJI SZKÓD
WSZYSTKIE MALARZ. SAMOCHODÓW
BLACHARNIA / LAKIERNIA
t. 515 101 132
STACJA KONTROLI POJAZDÓW

14 Specjalnych Stref Ekonomicznych

Odpowiedzialnych za wydawanie
decyzji o wsparciu w zależności od lokalizacji

3

- | | |
|---|---|
|  Kamiennogórska SSE Małej Przedsiębiorczości |  Słupsk SSE |
|  Katowicka SSE |  SSE „Starachowice” |
|  Kostrzyńsko-Słubicka SSE |  SSE EURO-PARK MIELEC |
|  Krakowski Park Technologiczny |  Suwalska SSE |
|  Legnicka SSE |  Tarnobrzeska SSE EURO-PARK WISŁOSAN |
|  Łódzka SSE |  Wałbrzyska SSE INVEST-PARK |
|  Pomorska SSE |  Warmińsko-Mazurska SSE |



Polska Strefa Inwestycji

Polska Strefa Inwestycji

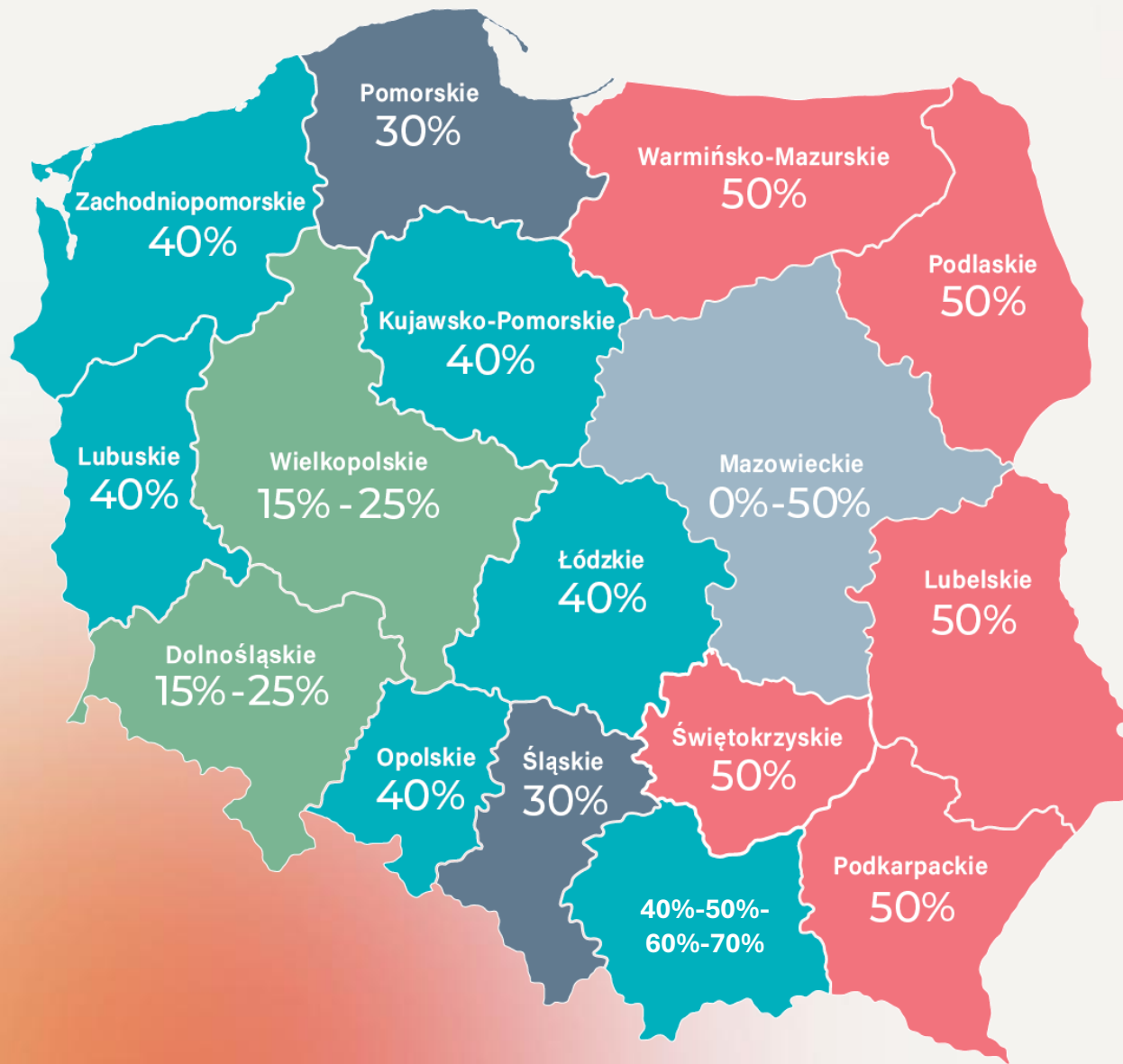
Instrument zachęty do inwestowania
w rozwój firmy

ULGA PODATKOWA

w wysokości do 70%
nakładów na rozwój firmy



Polska Strefa Inwestycji - cała Polska SSE



Wysokość zwolnienia w podatku dochodowym

40% dla dużych

50% dla średnich

60% dla małych i mikro

(kwoty poniesionych kosztów kwalifikowanych)

* Dla powiatów: **chrzanowskiego, olkuskiego, oświęcimskiego, wadowickiego** oraz **jędrzejowskiego** (woj. świętokrzyskie) odpowiednio: **50%, 60%, 70%**



Wysokość zwolnienia w podatku dochodowym **1 000 000 zł inwestycji** to:

40% dla dużych

400 000 zł CIT, PIT, który zostaje w firmie!

50% dla średnich

500 000 zł

60% dla małych i mikro

600 000 zł

* Dla powiatów: **chrzanowskiego, olkuskiego, oświęcimskiego, wadowickiego**
oraz **jędrzejowskiego** (woj. świętokrzyskie) odpowiednio: **50%, 60%, 70%**



Czym jest nowa inwestycja?



9 utworzenie nowego zakładu



zwiększenie zdolności produkcyjnej



wprowadzenie nowych produktów









zmiana procesu produkcyjnego



nabycie aktywów należących do zakładu, który został zamknięty

- lub zostałyby zamknięty, gdyby zakup nie nastąpił



TYP WYDATKU		KOSZT KWALIFIKOWANY
Grunty i prawa wieczystego użytkowania		Cena nabycia
Środki trwałe, pod warunkiem zaliczenia środków trwałych do składników majątku podatnika i wprowadzenia do ewidencji ŚT i WNIP		Cena nabycia albo koszt wytworzenia we własnym zakresie
Rozbudowa lub modernizacja istniejących środków trwałych		Koszt rozbudowy / modernizacji
Wartości niematerialne i prawne w zakresie transferu technologii, tj. nabycie praw patentowych, licencji, know-how i nieopatentowanej wiedzy technicznej		Cena nabycia
Najem lub dzierżawa gruntów, budynków i budowli (okres trwania umowy min 5 lat dla dużych przedsiębiorstw i 3 lata dla MŚP)		Koszt najmu / dzierżawy
Leasing finansowy (z obowiązkiem wykupu) aktywów innych niż grunty, budynki, budowle		Cena nabycia



Na jak długo otrzymuje się DoW?

14 lat

Na realizację inwestycji oraz wykorzystanie zwolnienia podatkowego

lub **15 lat** w przypadku inwestycji na terenach sse (do końca 2026 r.)
lub powiatach: chrzanowskim, olkuskim, oświęcimskim, wadowickim oraz jędrzejowskim (woj. świętokrzyskie)



Co jest przedmiotem nowych inwestycji?

ULGA W PODATKU DOCHODOWYM OŚWIADCZENIE INWESTORA

O DEKLAROWANYCH DOCHODACH (PKWiU

25.4 – BROŃ I AMUNICJA

25.4	BROŃ I AMUNICJA
25.40	BROŃ I AMUNICJA
25.40.1	BROŃ I AMUNICJA ORAZ ICH CZĘŚCI
25.40.11	Broń wojskowa, z wyłączeniem rewolwerów, pistoletów i podobnego sprzętu
25.40.11.0	Broń wojskowa, z wyłączeniem rewolwerów, pistoletów i podobnego sprzętu
25.40.12	Rewolwery, pistolety, pozostała broń palna i podobny sprzęt
25.40.12.0	Rewolwery, pistolety, pozostała broń palna i podobny sprzęt
25.40.13	Bomby, pociski i podobne uzbrojenie wojenne; naboje i pozostała amunicja oraz granaty oraz ich części
25.40.13.0	Bomby, pociski i podobne uzbrojenie wojenne; naboje i pozostała amunicja oraz granaty oraz ich części
25.40.14	Części broni wojskowej i pozostałej broni
25.40.14.0	Części broni wojskowej i pozostałej broni
25.40.9	USŁUGI PODWYKONAWCÓW ZWIĄZANE Z PRODUKCJĄ BRONI I AMUNICJI
25.40.99	Usługi podwykonawców związane z produkcją broni i amunicji
25.40.99.0	Usługi podwykonawców związane z produkcją broni i amunicji



Sektor defence i dual-use

 **HUSARION**

Panther UGV
Tactical Ground
Logistics Platform

Frontline resupply & tactical mobility



 **PONAR**
wadowice

 **PGZ** | Polska Grupa
Zbrojeniowa S.A.


**GRUPA
AZOTY**


MAN

Sektor defence i dual-use

30.0 - POZOSTAŁY SPRZĘT TRANSPORTOWY

30.30.9 - USŁUGI PODWYKONAWCÓW ZWIĄZANE Z PRODUKCJĄ STATKÓW POWIETRZNYCH, STATKÓW KOSMICZNYCH I PODOBNYCH MASZYN

30.40.1 - CZOŁGI ORAZ POZOSTAŁE OPANCERZONE POJAZDY BOJOWE I ICH CZĘŚCI

Dział 26 - KOMPUTERY, WYROBY ELEKTRONICZNE I OPTYCZNE

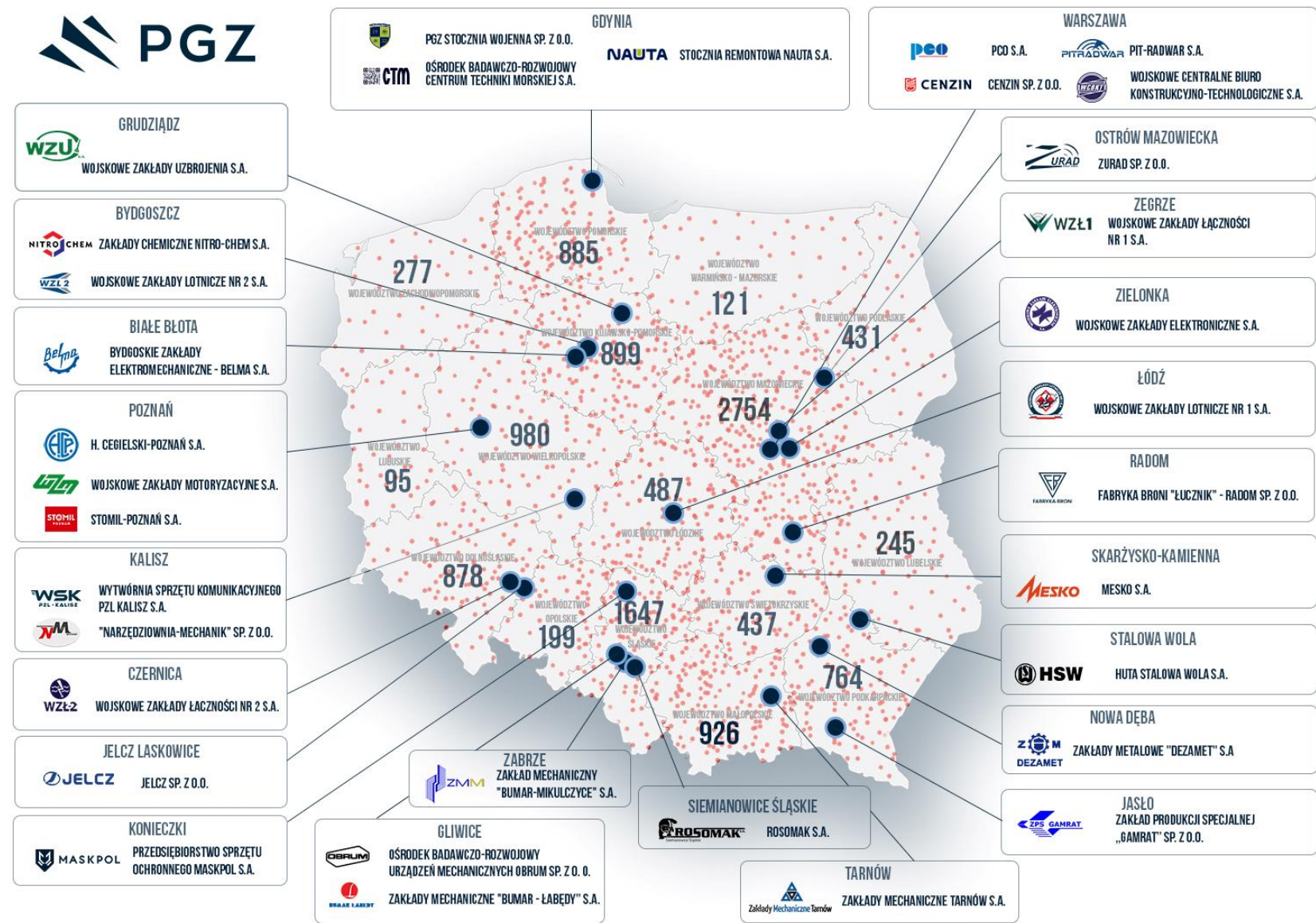
26.30 - SPRZĘT TELEKOMUNIKACYJNY

62.0 - USŁUGI ZWIĄZANE Z OPROGRAMOWANIEM I DORADZTWEW W ZAKRESIE INFORMATYKI I USŁUGI POWIĄZANE

20.0 - CHEMIKALIA I WYROBY CHEMICZNE

25.0 - WYROBY METALOWE GOTOWE, Z WYŁĄCZENIEM MASZYN I URZĄDZEŃ

PAŃSTWOWY PRZEMYSŁ ZBROJENIOWY I KOOPERACJI



11981 KOOPERANTÓW GK PGZ

FORU

REGIONALNE FORUM POLSKIEGO
PRZEMYSŁU ZBROJENIOWEGO **2026**



Gdynia, 8 czerwca
Rejestracja trwa!



**Local
Content**
Z korzyścią
dla Polski



PGZ



**Wiceprezes Rady Ministrów
Minister Obrony Narodowej**

Władysław Kosiniak-Kamysz



Polska Strefa Inwestycji 2018-2026

Krakowski Park Technologiczny sp. z o.o.

428 Decyzji
o Wsparciu

13,9 mld zł

nakładów inwestycyjnych

5413

nowych miejsc pracy

50 000+

utrzymanych miejsc pracy

specjalna strefa ekonomiczna 1997-2018

6,3

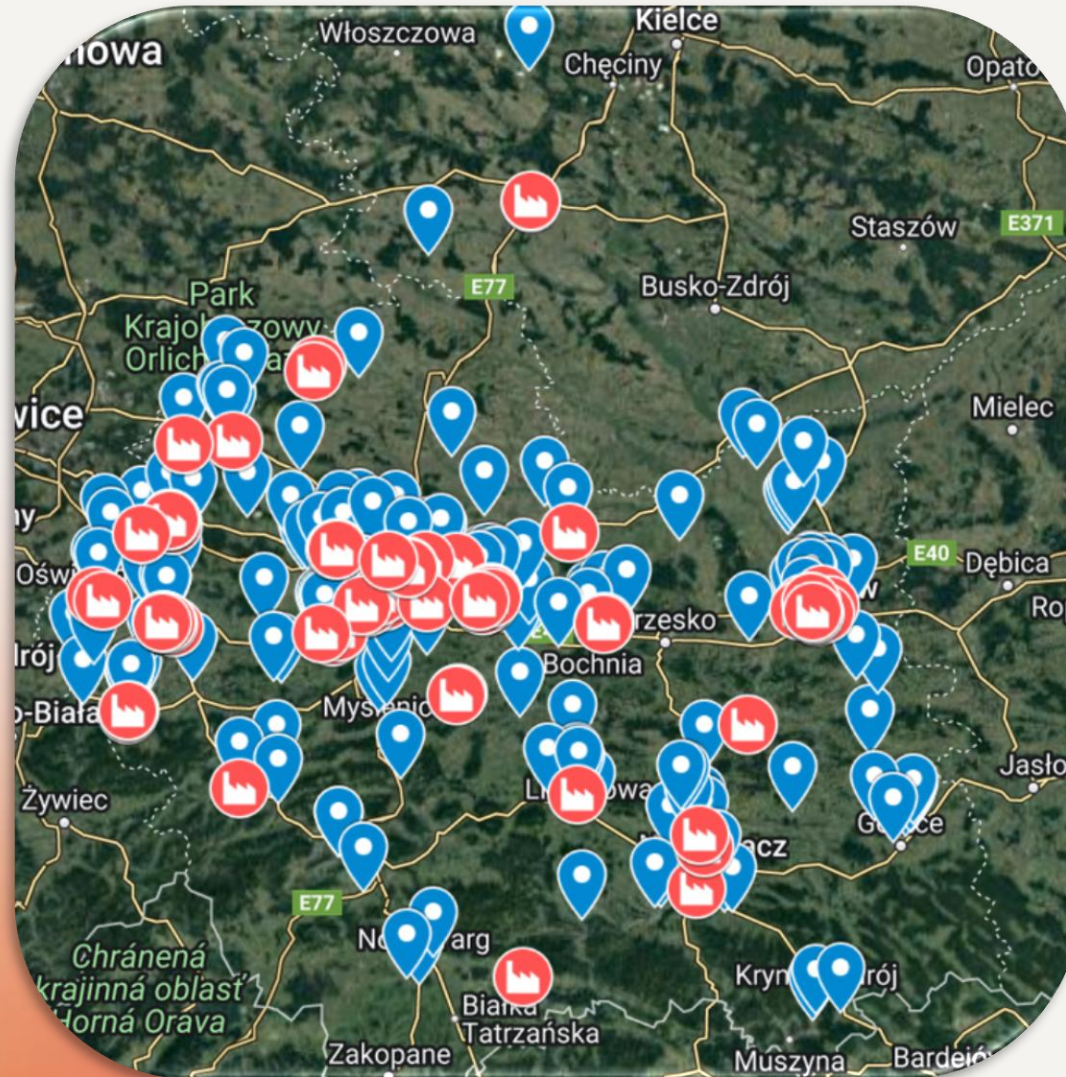
mld zł

265

inwestycji

11 330

miejsc pracy



Polska Strefa Inwestycji 2018-2026

13,9

mld zł

428

inwestycje

5 413

miejsc pracy



SSE - Polska Strefa Inwestycji

Wsparcie dla inwestorów

29 LAT DZIAŁALNOŚCI



20 mld PLN
zadeklarowanych
nakładów
inwestycyjnych

693
zezwoleń SSE i decyzji
o wsparciu PSI

18 000+
nowych
miejsc pracy

450+
wspartych
przedsiębiorstw

Dziękuję za uwagę!

Łukasz Blacha

Dyrektor Działu Obsługi Inwestora



690 835 700



lblacha@kpt.krakow.pl



ul. Podole 60
30-394 Kraków