



NOWE DOTACJE NA ROZWÓJ – czas **START!**



PERSPEKTYWA SMART ROZWOJU

Co warto wiedzieć?



NOWA PERSPEKTYWA, NOWE PROGRAMY



INFRASTRUKTURA, KLIMAT I ŚRODOWISKO

- bezpieczeństwo energetyczne Polski
- rozwój odnawialnych źródeł energii
- ochrona środowiska
- bezpieczny i ekologiczny transport
- rozwój ochrony zdrowia
- kultura i ochrona dziedzictwa kulturowego



FE DLA NOWOCZESNEJ GOSPODARKI

- projekty badawczo - rozwojowe
- innowacje
- zwiększenie konkurencyjności gospodarki
- wsparcie przedsiębiorców i sektora nauki



FE DLA ROZWOJU SPOŁECZNEGO

- wsparcie osób na zmieniającym się rynku pracy
- rozwój edukacji
- wsparcie usług zdrowotnych
- pomoc rodzicom w opiece nad dziećmi
- wsparcie osób ze szczególnymi potrzebami



FE NA ROZWÓJ CYFROWY

- cyfrowa przyszłość
- dostęp do szerokopasmowego Internetu
- rozwój e-usług
- cyberbezpieczeństwo
- wzmocnienie kompetencji cyfrowych społeczeństwa



FE DLA POLSKI WSCHODNIEJ

- rozwój biznesu
- nowoczesny transport
- inwestycje w sieci energetyczne
- ochrona środowiska
- rozwój turystyki

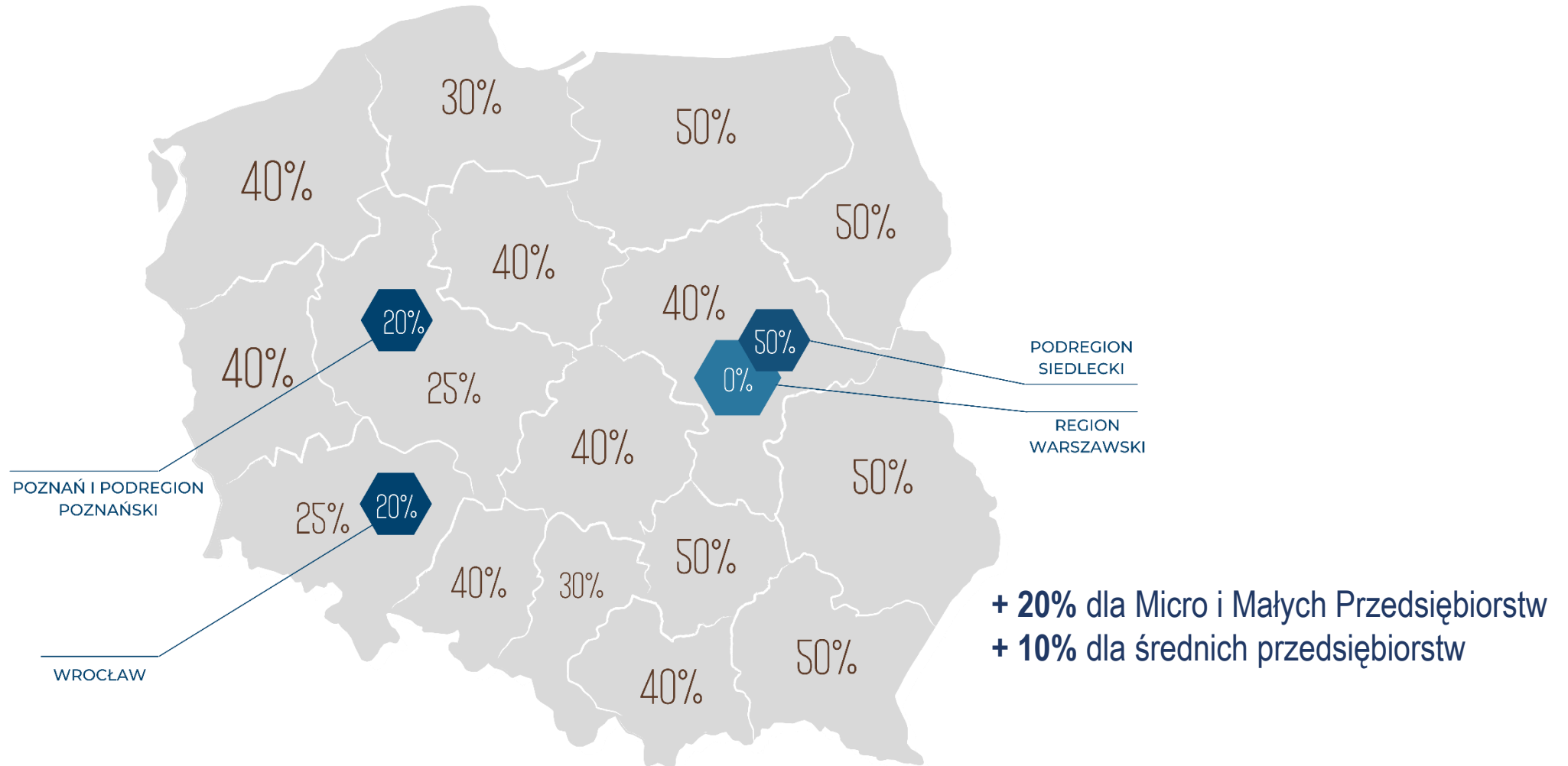
lubelskie, podkarpackie, podlaskie, świętokrzyskie,
warmińsko-mazurskie, część mazowieckiego



PROGRAMY REGIONANE

- rozwój przedsiębiorczości
- lepszy dostęp do edukacji, ochrony zdrowia i kultury
- poprawa infrastruktury społecznej
- troska o środowisko
- technologie cyfrowe, energetyka i transport

POZIOMY DOFINANSOWANIA - MAPA POMOCY REGIONALNEJ



BENEFICJENCI – czyli kto może otrzymać dotację?



PO 4 LATACH DOTACJA ZWROTNA

Poziom zwrotu dotacji warunkowej uzależniony jest od wielkości przedsiębiorstwa oraz osiągniętego przez Beneficjenta poziomu wskaźnika przychodów z wdrożenia.

Min. zwrot _____

Przedsiębiorstwo małe 2,5% dotacji na wdrożenie

Przedsiębiorstwo średnie 3% dotacji na wdrożenie

Przedsiębiorstwo duże 14% dotacji na wdrożenie

DOTACJA PLUS

Instytucja przewiduje możliwość zmiany wysokości dofinansowania w następujących przypadkach:

- 1) w przypadku zmiany stawek podatkowych;
- 2) w przypadku zmiany wysokości minimalnego wynagrodzenia za pracę
- 3) zmiany zasad podlegania ubezpieczeniom społecznym lub ubezpieczeniu zdrowotnemu lub wysokości stawki składki na ubezpieczenia społeczne lub ubezpieczenie zdrowotne;
- 4) zmiany ceny towarów i usług związanych z realizacją Projektu; poziom zmiany ceny uprawniający do zmiany wysokości dofinansowania ustala się **na 15 %** w stosunku do poziomu cen tych samych towarów i usług z dnia złożenia wniosku o dofinansowanie. Beneficjent musi wykazać, że nastąpił wzrost cen uprawniający do wzrostu dofinansowania. koszty kwalifikowalne mogą zostać **zwiększone o maksymalnie 25%**.



PROJEKTY MODUŁOWE ŚCIEŻKA **SMART**



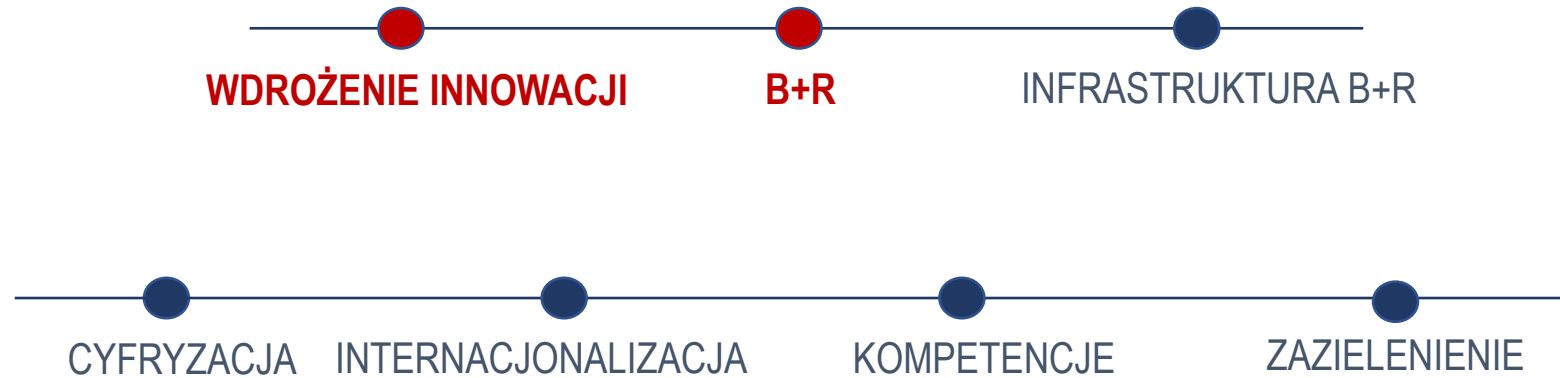
CO TO JEST ŚCIEŻKA **SMART**?



KOMPLEKSOWE DOFINANSOWANIE ŚCIEŻKI POWSTAWANIA INNOWACJI

Od fazy badawczo-rozwojowej i zakupu infrastruktury B+R, poprzez inwestycje, wejście na rynki zagraniczne oraz podnoszenie kompetencji kadr na każdym z etapów powstawania innowacji będącej przedmiotem projektu, a także transformacja cyfrowa i zielona przedsiębiorstwa.

WSPARCIE MODUŁOWE dostosowane do potrzeb przedsiębiorcy.



MOŻE BYĆ NIELINEARNIE

Możliwość realizacji modułów nieliniarnych, czyli podprojektów w ramach jednego wniosku dotyczących różnych produktów, usług czy technologii. W takiej sytuacji konieczne jest zachowanie spójności ze strategią rozwoju przedsiębiorstwa.

Możliwość ujęcia w jednym projekcie kilku różnorodnych modułów, to jednocześnie szansa na sfinansowanie w ramach jednej aplikacji kilku inwestycji, ale to też oznacza, że jeden wniosek zawierać będzie w sobie kilka projektów, co znacząco zwiększa skalę trudności przygotowania dokumentów aplikacyjnych i wydłuża czas ich opracowania.



MODUŁ B+R

Badania (od 25% do 80%)

W ramach tego modułu, Wnioskodawca może uzyskać finansowanie na wszystkie lub wybrane elementy procesu badawczego – od badań przemysłowych, przez prace rozwojowe, w tym tworzenie demonstratora/prototypu, testowanie.



CO TO SĄ BADANIA PRZEMYSŁOWE?

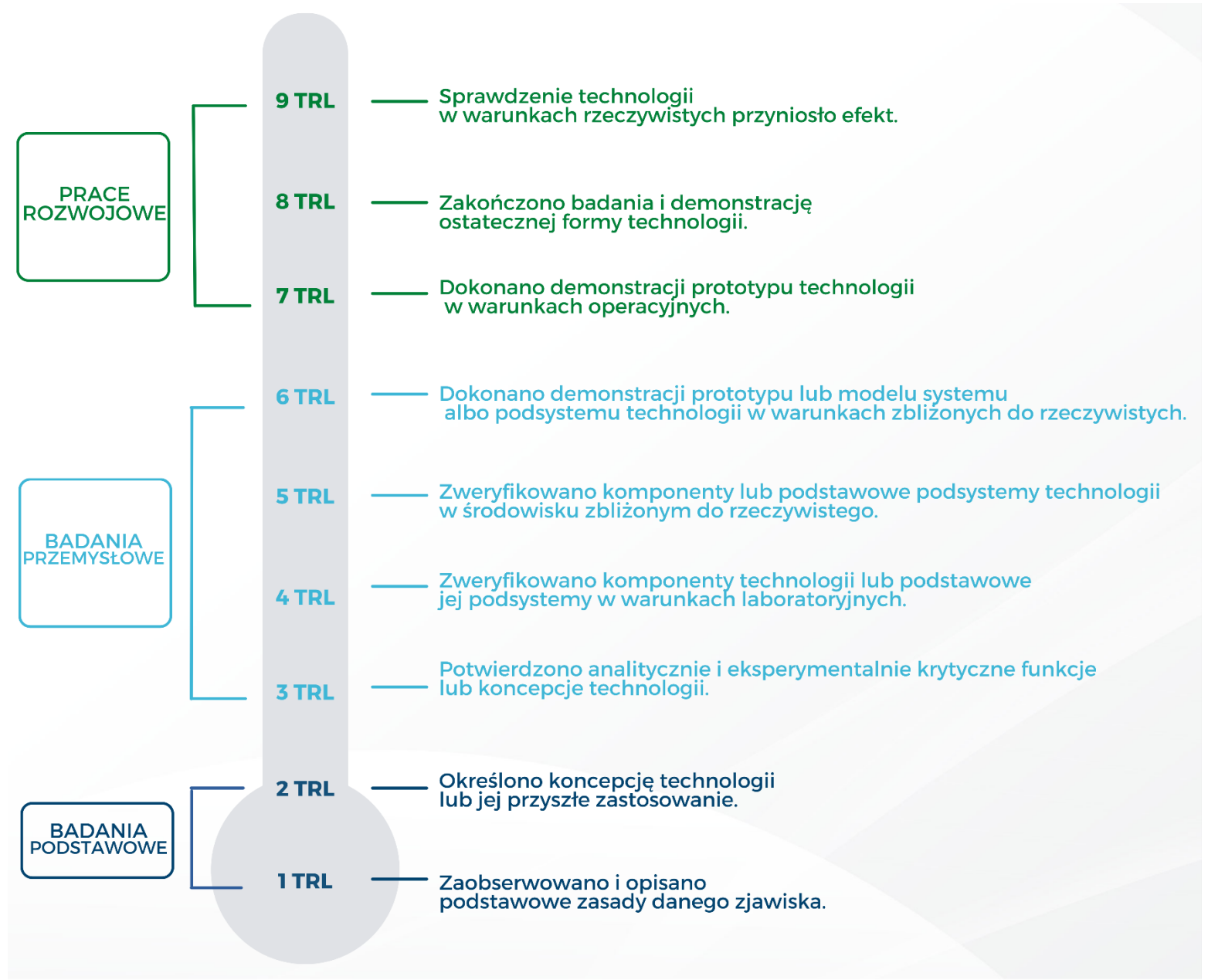
badania przemysłowe to:
pierwsze wyniki w laboratorium,
to pierwsze potwierdzenie naszych założeń badawczych,
może pierwszy, bardzo surowy prototyp.



CO TO SĄ PRACE ROZWOJOWE?

ROZWIJANIE, ŁĄCZENIE I WYKORZYSTYWANIE
DOSTĘPNEJ WIEDZY I UMIEJĘTNOŚCI

Wyjście z laboratorium, przejście na większą skalę, wyjście do środowiska zbliżonego do rzeczywistego, funkcjonalnie kompletne prototypy oraz linie pilotażowe lub demonstracyjne.



MODUŁ B+R

Badania (od 25% do 80%)

Efektem modułu B+R powinno być opracowanie innowacyjnego rozwiązania możliwego do wdrożenia.

MODUŁ B+R

Badania (od 25% do 80%)

Wymagana jest innowacyjność przynajmniej na poziomie polskiego rynku, ale premiowane będą projekty z innowacyjnością międzynarodową.

WDROŻENIE WYNIKÓW BADAŃ



W ciągu 4 LAT:

- Wprowadzenie do własnej działalności przez rozpoczęcie produkcji lub świadczenie usług.
- Udzielanie licencji na korzystanie z przysługujących praw.
- Sprzedaż wyników innemu przedsiębiorcy.

PODMIOT	NA BADANIA PRZEMYSŁ.	NA BADANIA PRZEMYSŁ. + PREMIA	NA PRACE ROZWOJOWE	NA PRACE ROZWOJOWE + PREMIA
MIKRO	70%	80%	45%	60%
MAŁE	70%	80%	45%	60%
ŚREDNIE	60%	75%	35%	50%
DUŻE	50%	65%	25%	40%

ROZPOWSZECHNIANIE WYNIKÓW BADAŃ PRZEMYSŁOWYCH I PRAC B+R



NIE PÓŹNIEJ NIŻ W OKRESIE DO 3 LAT OD ZAKOŃCZENIA BADAŃ:

- prezentacja wyników na co najmniej **3 konferencjach naukowych**, w tym co najmniej 1 o randze ogólnokrajowej
- lub publikacja wyników w co najmniej **2 czasopismach naukowych lub technicznych**,
- lub publikacja w powszechnie **dostępnych bazach danych** (surowych danych badawczych),
- lub rozpowszechnienie wyników za pośrednictwem **oprogramowania** bezpłatnego lub oprogramowania z licencją otwartego dostępu

MODUŁ INFRASTRUKTURA B+R

Laboratorium (od 0% do 70%)

W ramach tego modułu Wnioskodawca może uzyskać finansowanie kosztów inwestycji w aparaturę, sprzęt i inną niezbędną infrastrukturę, która w powiązaniu z agendą badawczą służy do prowadzenia prac B+R na rzecz tworzenia innowacyjnych technologii, produktów lub usług.

W ramach modułu mogą być realizowane projekty polegające utworzeniu lub rozwoju centrum badawczo-rozwojowego zlokalizowanego na terytorium Rzeczypospolitej Polskiej.

Realizacja agendy może być finansowana w ramach modułu B+R

MODUŁ WDROŻENIE

Inwestycja (od 0% do 70%)

W ramach tego modułu Wnioskodawca może sfinansować inwestycje w oparciu o wyniki prac B+R będących przedmiotem modułu B+R,
lub
prac B+R zrealizowanych/zakupionych wcześniej przez przedsiębiorcę.

MODUŁ CYFRYZACJA

Informatyzacja (od 0% do 70%)

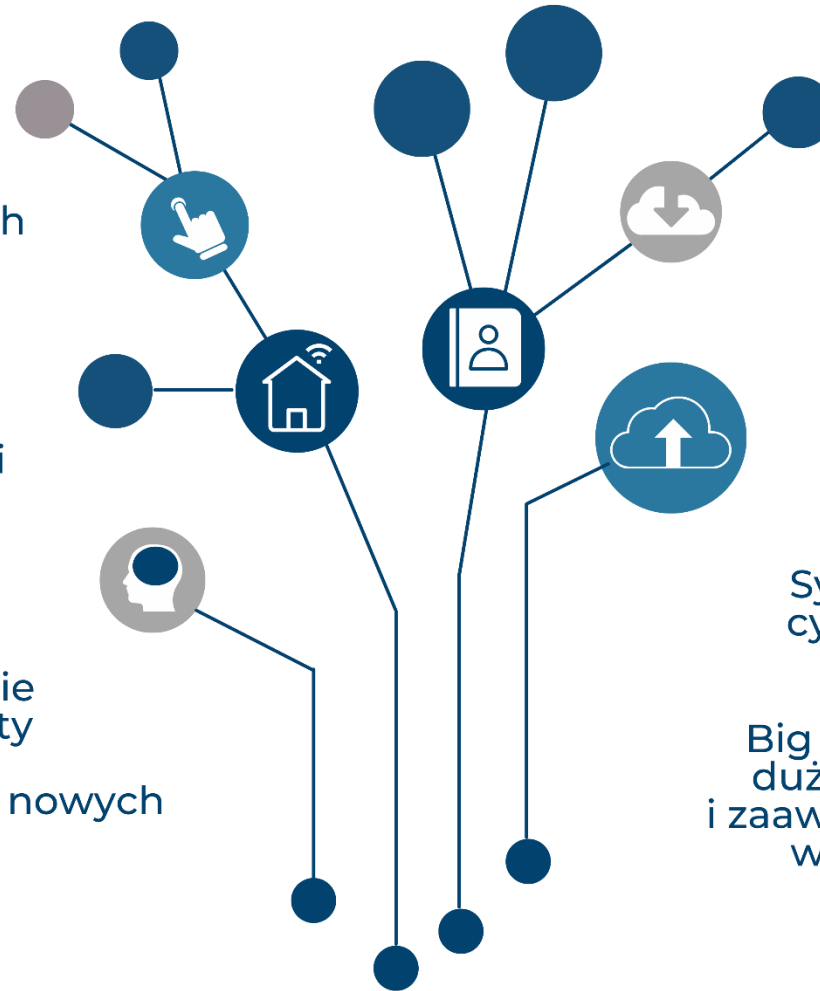
W ramach tego modułu wsparcie przeznaczone jest na finansowanie inwestycji związanych z zastosowaniem rozwiązań cyfrowych w przedsiębiorstwie zmierzających do cyfryzacji produkcji i procesów w przedsiębiorstwie, jak i cyfryzacji produktów, usług, modelu biznesowego, automatyzacja, robotyzacja oraz podniesienia poziomu cyberbezpieczeństwa.

MODUŁ CYFRYZACJA

Analityka danych
i optymalizacja
produkcji.

Robotyzacja linii
produkcyjnej.

Oprogramowanie
obniżające koszty
prototypowania
i wprowadzenia nowych
produktów.



Internet rzeczy.

Cyfrowy bliźniak.

Systemy zwiększające
cyberbezpieczeństwo.

Big -data wykorzystanie
dużych zbiorów danych
i zaawansowanej analityki
w procesie produkcji.

MODUŁ ZAZIELENIE PRZEDSIĘBIORSTW

GOZ (od 5% do 80%)

Celem jest transformacja przedsiębiorstw w kierunku zrównoważonego rozwoju i gospodarki obiegu zamkniętego - od wyboru kontrahentów i zasobów, przez projektowanie produktów i usług, aż po zrównoważoną produkcję i zarządzanie odpadami oraz cyklem życia produktów.

MODUŁ ZAZIELENIE PRZEDSIĘBIORSTW

zastępowanie, bądź
redukcja substancji
szkodliwych
w materiałach,
produktach

ponowne użycie
zasobów wcześniej
traktowanych jako
odpad

GOZ



ekoprojektowanie
ETV, LCA, PEF

zastępowanie
materiałów
pierwotnych,
surowcami wtórnymi
i produktami
ubocznymi

MODUŁ INTERNACJONALIZACJA

50%

- promocja produktów lub usług na rynkach zagranicznych
- komercjalizacja wyników prac B+R za granicą
- udział w międzynarodowych łańcuchach dostaw
- uzyskanie ochrony praw własności intelektualnej lub jej utrzymanie poza Polską



MODUŁ KOMPETENCJE

od 50% do 70%

Zdobywanie nowych umiejętności oraz wiedzy w szczególności w zakresie:

- inteligentnych specjalizacji,
- transformacji przemysłu w kierunku Przemysłu 4.0,
- transferu technologii,
- zarządzanie innowacjami,
- eko - projektowania,
- obsługi infrastruktury badawczej,

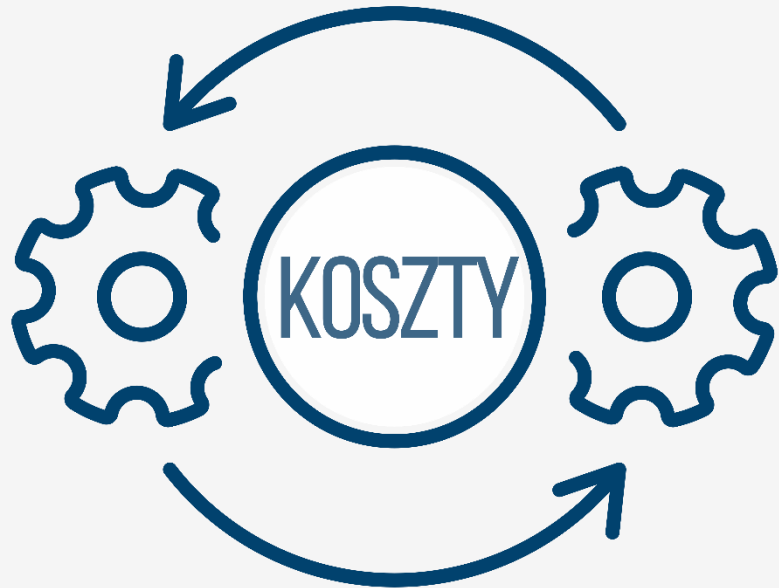
wspomagających realizację pozostałych modułów.





JAKIE KOSZTY MOŻNA SFINANSOWAĆ
W POSZCZEGÓLNYCH MODUŁACH?

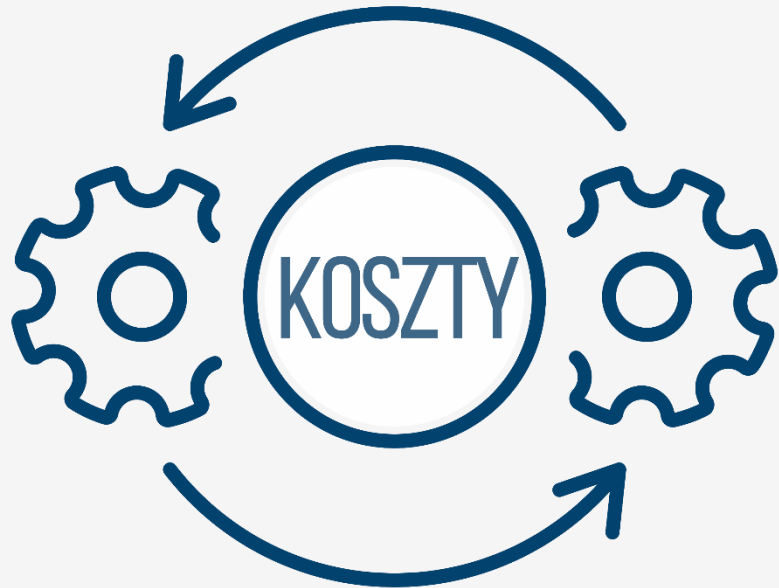




- wynagrodzenia
- podwykonawstwo
- koszty aparatury badawczej, infrastruktura laboratoryjna
- materiały i podzespoły
- koszty ogólne 25%

MODUŁ WDROŻENIOWY

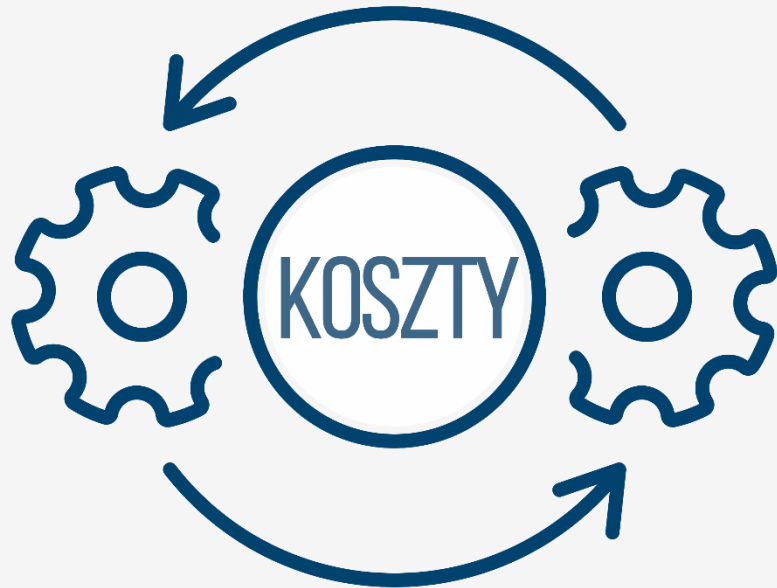
PRZYKŁADOWE KOSZTY KWALIFIKOWANE



- środki trwałe
- nieruchomości
- wartości niematerialne i prawne / licencje
- prace budowlane

MODUŁ INFRASTRUKTURA B+R

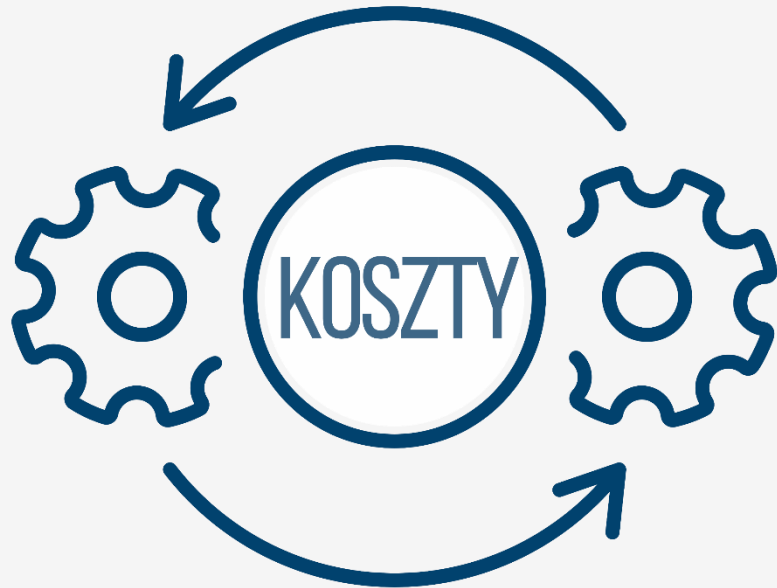
PRZYKŁADOWE KOSZTY KWALIFIKOWANE



- koszty inwestycji w rzeczowe aktywa trwałe służących prowadzeniu prac B+R, w tym budowa laboratoriów i zakup oraz instalacja wyposażania badawczego niematerialnych i prawnych niezbędnych do prowadzenia badań
- koszty nabycia wartości niematerialnych i prawnych niezbędnych do prowadzenia badań
- zakup prac budowlanych
- zakup nieruchomości

MODUŁ CYFRYZACJA

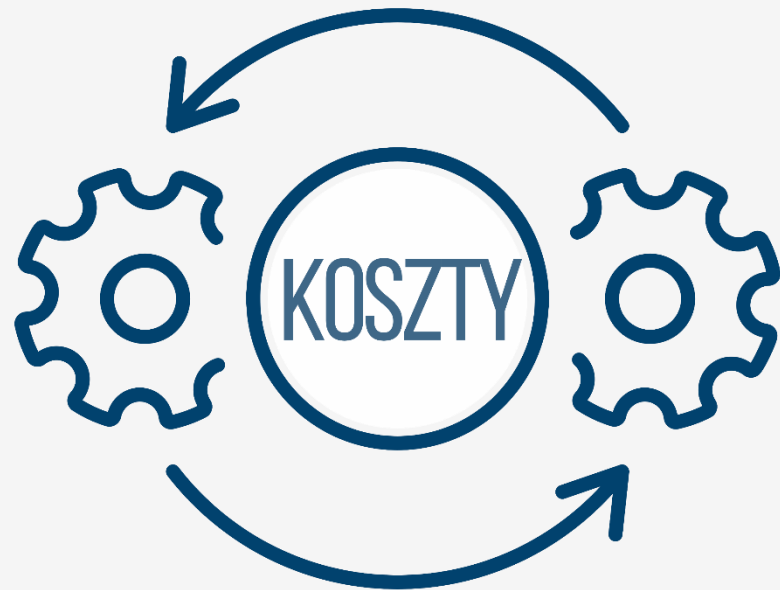
PRZYKŁADOWE KOSZTY KWALIFIKOWANE



- zakup lub leasing gruntów oraz nieruchomości zabudowanych,
- zakup lub leasing środków trwałych innych niż nieruchomości,
- nabycie robót i materiałów budowlanych,
- nabycie wartości niematerialnych i prawnych,
- zakup usług zewnętrznych związanych ze wsparciem innowacji,
- zakup usług doradczych

MODUŁ ZAZIELENIENIE

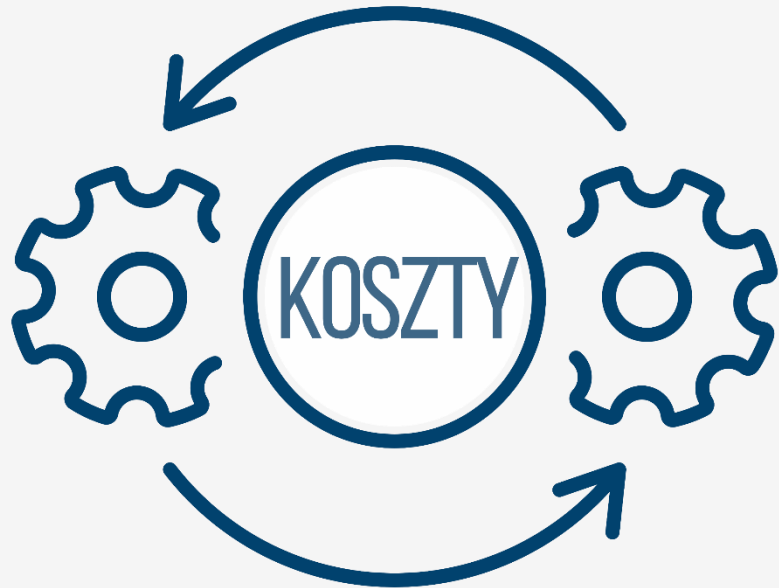
PRZYKŁADOWE KOSZTY KWALIFIKOWANE



- zakup gruntów oraz nieruchomości zabudowanych,
- zakup środków trwałych innych niż nieruchomości,
- nabycie robót i materiałów budowlanych,
- nabycie wartości niematerialnych i prawnych,
- zakup usług doradczych (m. in. weryfikacja technologii środowiskowych, środowiskowa ocena cyklu życia),
- zakup usług zewnętrznych związanych ze wsparciem innowacji,
- koszty dostosowania do surowszych lub przyszłych norm środowiskowych,
- zwiększenie efektywności energetycznej procesów,
- inwestycje w układy wysokosprawnej kogeneracji,
- propagowanie energii ze źródeł odnawialnych,
- wprowadzenie efektywnej gospodarki odpadami

MODUŁ INTERNACJONALIZACJA

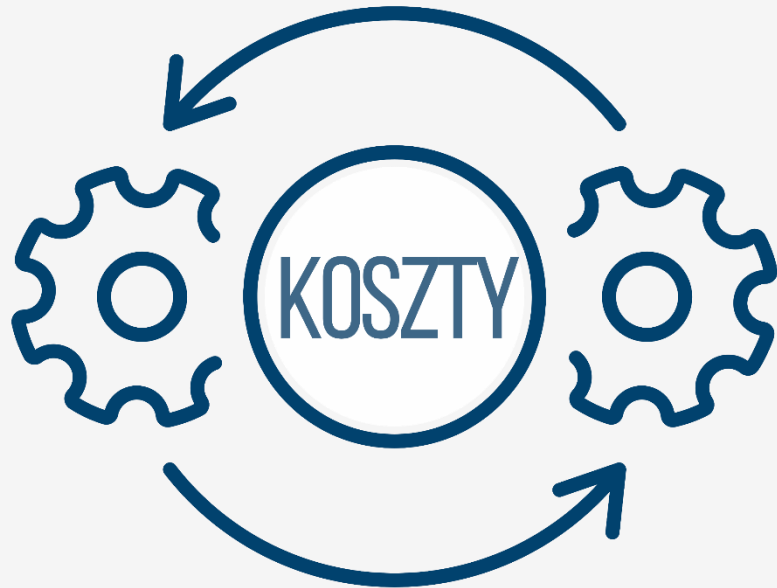
PRZYKŁADOWE KOSZTY KWALIFIKOWANE



- stoisko wystawowe,
- podróże służbowe tj. koszty: diet, noclegów, przejazdów i dojazdów,
- usługi doradcze dotyczące umiędzynarodowienia przedsiębiorcy,
- usługi tłumaczenia,
- zakupu usług hotelowych dla uczestników przyjazdowej misji gospodarczej,
- koszty informacyjno-promocyjne projektu,
- koszty uzyskania międzynarodowej ochrony patentowej,

MODUŁ KOMPETENCJE

PRZYKŁADOWE KOSZTY KWALIFIKOWANE



W ramach tego modułu można finansować rozwój i doskonalenie kompetencji pracowników i osób zarządzających przedsiębiorstwem, w szczególności z zakresu obszarów inteligentnej specjalizacji, transformacji przemysłu w kierunku Przemysłu 4.0, przedsiębiorczości, transferu technologii, zarządzania innowacjami, ekoprojektowania, a także kompetencji niezbędnych do obsługi infrastruktury badawczej sfinansowanej w ramach projektu;

- szkolenia również zagraniczne
- usługi doradcze



JAKIE SĄ NAJWAŻNIEJSZE WYMAGANIA DOTYCZĄCE PROJEKTÓW?

praktyczne porady eksperta



KRYTERIA OCENY



- **innowacja** w skali minimum krajowej jest efektem wyników prac B+R – punkty: 0 lub 1, lub 2, lub 3, lub 12
- **potencjał innowacji do transformacji rynku lub wykreowania nowego rynku** – punkty: 0 lub 3, lub 5
- projekt dotyczy opracowania lub wdrożenia **ekoinnowacji** na poziomie kraju – punkty: 0 lub 1, lub 2
- projekt dotyczy **innowacji cyfrowej** na poziomie kraju – punkty: 0 lub 1, lub 2 (innowacja cyfrowa będąca jednocześnie ekoinnowacją może uzyskać punkty albo w kryterium ekoinnowacja na poziomie kraju, albo w kryterium Innowacja cyfrowa)
- **wnioskodawca będzie współpracował z organizacją badawczą lub organizacją pozarządową** – punkty: 0 lub 2
- głównym przeznaczeniem innowacji jest pozytywne znaczenie dla: **jakości życia społeczeństwa lub włączenia społecznego**, w tym dostępności lub poziomu zdrowia, lub spowolnienia zmian klimatu – punkty: 0 lub 2.

INNOWACYJNOŚĆ



Najważniejszy wymóg dla wnioskodawców w Ścieżce SMART, dotyczy zapewnienia innowacyjności co najmniej na poziomie kraju.

INNOWACYJNOŚĆ



Efektym prac B+R ma być opracowanie innowacyjnego rozwiązania, które będzie innowacją produktową lub innowacją w procesie biznesowym (dotyczącym produkcji wyrobów lub usług).

INNOWACYJNOŚĆ produktowa



Rezultat projektu będzie konkurencyjny względem innych produktów oferowanych na rynku zaspokajających te same potrzeby odbiorców (nie dotyczy innowacji o charakterze przełomowym).

INNOWACYJNOŚĆ procesowa



Dotyczy wdrożenia nowej lub ulepszonej metody produkcji lub dostawy.

Swoim zakresem obejmuje znaczące zmiany w zakresie technologii, urządzeń oraz/lub oprogramowania.

Często celem innowacji o charakterze procesowym jest obniżenie kosztów wytwarzania lub dostawy.

FINANSOWANIE



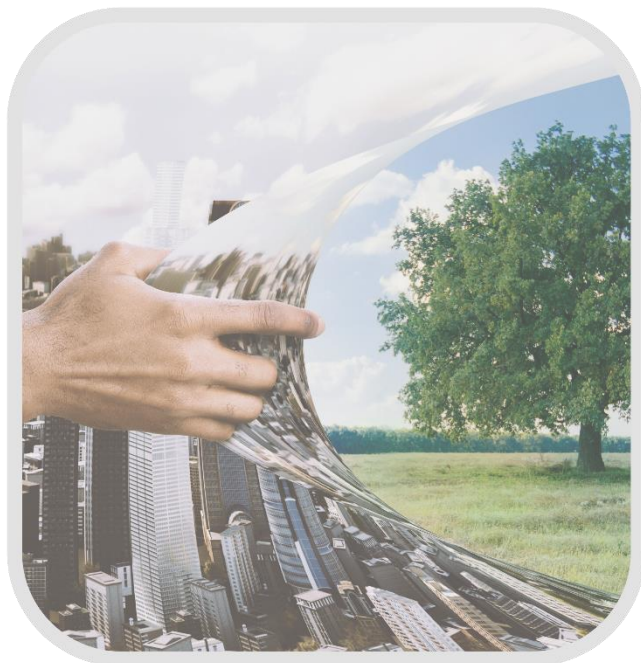
Wymagane zapewnienie finansowania wkładu własnego dla wszystkich modułów już na etapie aplikowania i ujęcie go w modelu finansowym, ale nie jest wymagane dostarczenie dokumentów potwierdzających posiadanie wkładu własnego.

KOSZTY B+R



W projekcie składającym się z kilku modułów co najmniej 20% kosztów projektu musi znaleźć się w module B+R, a w przypadku dużych przedsiębiorców wartość kosztów kwalifikowalnych tego modułu musi wynieść co najmniej 1 mln zł.

POLITYKI HORYZONTALNE



Dodatkowe wymagania dotyczą szczególnie w zakresie zrównoważonego rozwoju. W zakresie tego kryterium konieczne będzie wybranie w formie wskaźnika dwóch efektów z zasady 6R czyli Rethink, Refuse, Reduce, Reuse, Recycle, Recover

ZASADA REFUSE



Zasada refuse (odmów) polega na rezygnacji z użycia materiałów, substancji lub produktów, które nie nadają się do ponownego użycia, naprawiania lub recyklingu lub które charakteryzują się negatywnym oddziaływaniem na środowisko lub na życie i zdrowie ludzi.

ZASADA REDUCE



Zasada „reduce (ogranicz)” polega na zmniejszeniu zużycia zasobów odnawialnych i nieodnawialnych, materiałów, substancji lub produktów poprzez zastosowanie odpowiednich działań technologicznych, logistycznych lub ekonomicznych.

ZASADA REUSE



Zasada „używaj ponownie (reuse)” polega na ponownym wykorzystaniu materiałów, surowców lub produktów, które zamiast stać się odpadem w jednym procesie produkcyjnym lub usługowym stają się surowcem dla innego. Zasada ta może też prowadzić do wykorzystania materiałów, surowców lub produktów do nowych funkcji jeśli w obecnej postaci nie znajdują już zastosowania.

ZASADA RECOVER



Zasada „naprawiaj (recover)” polega na wprowadzeniu w ramach projektu takich rozwiązań technologicznych, logistycznych i marketingowych, które zapewniają dostępność części zamiennych, instrukcji obsługi i napraw, informacji technicznych lub innych narzędzi, sprzętu lub oprogramowania pozwalających na naprawę i ponowne użycie produktów bez szkody dla ich jakości i bezpieczeństwa.

Stosowanie zasady „naprawiaj (recover)” polega też na wydłużaniu cyklu życia produktu poprzez umożliwienie jego naprawy, odświeżenia czy poprawy estetyki lub na tworzeniu kompleksowych systemów promujących naprawę produktów np. poprzez wprowadzanie standardów technologicznych, oferowanie części zamiennych, prac naprawczych lub tworzenie produktu w sposób umożliwiający jego naprawę.

ZASADA RECYCLE



Zasada „oddaj do recyklingu (recycle)” dotyczy sytuacji, w której produktu, materiału lub substancji nie można użyć ponownie lub naprawić/zregenerować, a powstałe w wyniku takiej sytuacji odpady nie mogą zostać ponownie użyte ani nie mogą utracić statusu odpadu. Odpady takie zgodnie z zasadą (recycle) należy skierować do przetworzenia celem ponownego wykorzystania w pierwotnym celu lub przekształcić w nowe materiały i produkty.

ZASADA RETHINK



Zgodnie z zasadą „zastanów się co możesz zrobić lepiej (rethink)” każdy, kto podejmuje działania powodujące lub mogące powodować powstanie odpadów lub oddziaływanie na środowisko, powinien takie działania zaplanować i zaprojektować (rethink) przy użyciu takich sposobów produkcji lub form usług oraz surowców i materiałów, aby zapobiegać powstawaniu odpadów lub istotnie je ograniczać lub ograniczać ich negatywne oddziaływanie na życie i zdrowie ludzi oraz na środowisko. Istotą tej zasady jest planowanie i projektowanie z uwzględnieniem pełnego cyklu życia danego produktu lub usługi.

UZASADNIENIE KOSZTÓW



W kwestii uzasadnienia wysokości kosztów konieczne będzie wskazanie oferentów do których wysłano zapytanie, wpisanie zebranych ofert oraz opisanie metodologii wyliczenia wartości.

LISTA KRAJOWYCH INTELIGENTNYCH SPECJALIZACJI

KIS 1. Zdrowe społeczeństwo.

KIS 2. Innowacyjne technologie, procesy i produkty sektora rolno-spożywczego i leśno-drzewnego.

KIS 3. Biotechnologiczne i chemiczne procesy, bioprodukty i produkty chemii specjalistycznej oraz inżynierii środowiska.

KIS 4. Wysokosprawne, niskoemisyjne i zintegrowane układy wytwarzania, magazynowania, przesyłu i dystrybucji energii.

KIS 5. Inteligentne i energooszczędne budownictwo.

KIS 6. Rozwiązania transportowe przyjazne środowisku.

KIS 7. Gospodarka o obiegu zamkniętym.

KIS 8. Wielofunkcyjne materiały i kompozyty o zaawansowanych właściwościach, w tym nanoprocesy i nanoprodukty.

KIS 9. Elektronika i fotonika.

KIS 10. Inteligentne sieci i technologie informacyjno-komunikacyjne oraz geoinformacyjne.

KIS 11. Automatyzacja i robotyka procesów technologicznych.

KIS 12. Inteligentne technologie kreatywne.

KIS 13. Innowacyjne technologie morskie w zakresie specjalistycznych jednostek pływających, konstrukcji morskich i przybrzeżnych oraz logistyki opartej o transport morski i śródlądowy.

KLUCZOWY (PUNKT) KLASTER





DOTACJE DLA Małopolskich Przedsiębiorców



GŁÓWNE OBSZARY WSPARCIA

- projekty badawczo - rozwojowe przedsiębiorstw
- bony na innowacje dla MŚP
- infrastruktura B+R przedsiębiorstw
- infrastruktura badawcza sektora nauki
- systemowe wsparcie transferu wiedzy i zarządzania innowacjami
- cyfrowe rozwiązania w e-administracji i dla geodezji
- rozwój e-zdrowia, e-kultury
- inwestycje rozwojowe przedsiębiorstw
- cyfryzacja MŚP
- wdrażanie wyników prac B+R w przedsiębiorstwach
- wsparcie dla firm we wczesnej fazie rozwoju
- umiędzynarodowienie małopolskiej gospodarki

Priorytet 1
FE DLA BADAŃ I ROZWOJU
ORAZ PRZEDSIĘBIORCZOŚCI

ALOKACJA:
311 976 380 euro

GŁÓWNE OBSZARY WSPARCIA

Wsparcie adresowane do części obszaru województwa.

W tym przypadku mowa o podregionie oświęcimskim obejmującym powiaty: chrzanowski, olkuski, oświęcimski i wadowicki, zwyczajowo nazwanym Małopolską Zachodnią:

- działania na rzecz poprawy sytuacji na rynku pracy
- edukacja dla transformacji
- inicjatywy lokalne na rzecz transformacji
- wsparcie procesu sprawiedliwej transformacji
- opieka nad osobami potrzebującymi wsparcia w codziennym funkcjonowaniu
- rozwój firm wspierających sprawiedliwą transformację
- pozyskiwanie inwestycji tworzących miejsca pracy
- rozwój klastrów
- gospodarka obiegu zamkniętego
- transformacja energetyczna
- transformacja transportu
- zagospodarowanie terenów i obiektów zdegradowanych
- transformacja klimatyczna

Priorytet 8
FE DLA SPRAWIEDLIWEJ
TRANSFORMACJI
MAŁOPOLSKI ZACHODNIEJ

ALOKACJA:
253 976 349 euro

Działanie	Typy Projektów	Alokacja na tym projekcie EURO	I nabór	II nabór	III nabór	IV nabór
1.1 Projekty badawczo – rozwojowe przedsiębiorstw	B. projekty kompleksowe obejmujące prace B+R z wdrożeniem:10 000 000 € B+R15 000 000 € wdrożenie	25 000 000,00	Lipiec 2023			
1.2 Bony na innowacje dla MŚP	A. bony na innowacje dla MŚP	8 000 000,00	Grudzień 2023	I kw 2025	I kw 2026	I kw 2026
1.3 Infrastruktura badawczo-rozwojowa przedsiębiorstw	A. infrastruktura B+R przedsiębiorstw	12 000 000,00	Wrzesień 2023			
2.9 Wsparcie rozwoju OZE - dotacja	A. magazyny energii B. zaawansowane technologie OZE	16 000 000,00	Listopad 2023	Listopad 2024		

Działanie	Typy Projektów	Alokacja na tym projekcie EURO	I nabór	II nabór	III nabór	IV nabór
8.6 Rozwój firm wspierający sprawiedliwą transformację	<p>A. Inwestycje rozwojowe prowadzące do tworzenia nowych miejsc pracy</p> <p>B. Inwestycje rozwojowe (w tym produkcyjne, logistyczne i B+R, w zakresie zapobiegania i ograniczenia powstawania odpadów oraz zmniejszenia zużycia zasobów środowiskowych), w tym prowadzące do zmiany profilu działalności firm</p> <p>C. Rozwój kompetencji pracowników i kadry zarządzającej</p> <p>F. Inwestycje w zakresie zapobiegania i ograniczenia powstawania odpadów oraz zmniejszenia zużycia zasobów środowiskowych (w tym energii i wody oraz surowców) w procesach produkcyjnych i komunalnych</p>	30 820 000,00	Lipiec 2023			
8.9 Gospodarka obiegu zamkniętego	<p>A. Wsparcie doradcze w zakresie GOZ</p> <p>B. Inwestycje w zakresie zapobiegania i ograniczenia powstawania odpadów oraz zmniejszenia zużycia zasobów środowiskowych (w tym energii i wody oraz surowców) w procesach komunalnych</p> <p>C. Inwestycje w zakresie gospodarczego wykorzystania odpadów, ścieków i osadów ściekowych oraz biomasy odpadowej</p> <p>D. Organizacja lokalnego rynku ponownego wykorzystania odpadów na zasadzie „mój odpad twoim materiałem produkcyjnym”</p> <p>E. Rozwój systemów przetwarzania odpadów zielonych,</p> <p>F. Wdrażanie rozwiązań ograniczających konsumpcję – np.: punkty napraw, mechanizmy współdzielenia, wymiana dóbr</p>	12 082 500,00	Kwiecień 2023			



KREDYT TECHNOLOGICZNY I EKOLOGICZNY - TO TEŻ DOTACJA





Jak sfinansować opracowanie i wdrożenie na rynek nowego produktu – CASE STUDY?



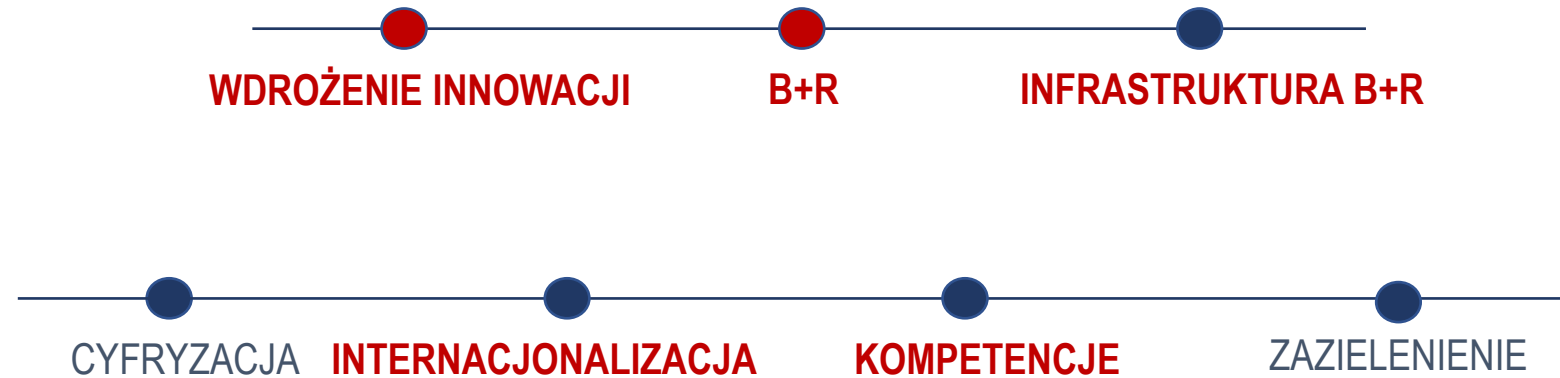
JAK PRZYGOTOWAĆ PROJEKT BY POZYSKAĆ DOFINANSOWANIE?

- określić zakres **INNOWACYJNEJ** inwestycji – wybrać moduły
- określić zasoby: finansowe, kadrowe, techniczne
- rozplanować w czasie inwestycje - **HARMONOGRAM RZECZOWO-FINANSOWY**
- oszacować wartości poszczególnych kosztów (raporty płacowe, szacowanie rynku)
- uwzględnić limity dla poszczególnych modułów i wartości wydatków
np. na podwykonawstwo, koszty usług doradczych
- określić wskaźniki inwestycji zwłaszcza **PRZYCHODU**
- **SZKOLENIA** pracowników

ZAŁOŻENIA INWESTYCJI

- ✓ PRZEDSIĘBIORSTWO ŚREDNIE Z KRAKOWA
- ✓ OPRACOWANIE NOWEGO PRODUKTU
- ✓ LINIA PRODUKCYJNA
- ✓ WYJAZD NA TARGI Z NOWYM PRODUKTEM

ZAKRES INWESTYCJI



AGENDA



- problem badawczy – wyzwanie technologiczne
- plan badań
- metody badawcze
- kamienie milowe - sparametryzowane liczbowo, metody pomiaru, ryzyka technologiczne (sposoby minimalizacji ryzyka, sposoby przeciwdziałania gdy ryzyko się zmaterializuje)

ZESPÓŁ



- kierownik B+R z doświadczeniem
- umowy warunkowe - potencjał kadrowy
- kompetencje zespołu
- podział funkcji w zespole
- zasada dostępności 276 godzin
- kadra zarządzająca

KOMPLET PODWYKONAWCÓW



Konieczność wyboru kluczowych podwykonawców w module B+R do wszystkich etapów. Do tej pory np. w 1.1.1 PO IR wystarczyło wybrać podwykonawców do etapu 1.

70% PODWYKONAWSTWA



Limit na podwykonawstwo, tzn.: wartość prac realizowanych na zasadzie podwykonawstwa wynosi 70% kosztów kwalifikowalnych badań przemysłowych i prac rozwojowych ponoszonych w module B+R.

WSKAŹNIK PRZYCHODÓW



Małe min **100%** wartości dotacji wdrożeniowej.

Średnie min **120%** wartości dotacji wdrożeniowej.

Duże min **140%** wartości dotacji wdrożeniowej.



HARMONOGRAM Ścieżka SMART

BUDŻET	OGŁOSZENIE NABORU	ROZPOCZĘCIE NABORU	ZAKOŃCZENIE NABORU
4,45 MLD PLN	7 LUTEGO 2023	21 LUTEGO 2023	12 KWIETNIA 2023
890 MLN PLN	30 MARCA 2023	13 KWIETNIA 2023	15 CZERWCA 2023
890 MLN PLN	9 SIERPNIA 2023	5 WRZEŚNIA 2023	31 PAŹDZIERNIKA 2023
222 MLN PLN TYLKO PROJEKTY NA RZECZ DOSTĘPNOŚCI	6 CZERWCA 2023	6 LIPCA 2023	31 SIERPNIA 2023



DZIĘKUJEMY ZA UWAGĘ.
ZAPRASZAM DO DYSKUSJI.



Agnieszka Sulich
Project Manager



Michał Mynarski
Dyrektor Działu Projektów

A1 EUROPE SP. Z O.O

Wadowicka 8A
30-415 Kraków

www.a1europe.pl
12 259 80 70

#DOTACJEA1EUROPE

