

Kredyt technologiczny – efekty realizacji oraz plany na przyszłość



Fundusze
Europejskie
Inteligentny Rozwój



Rzeczpospolita
Polska

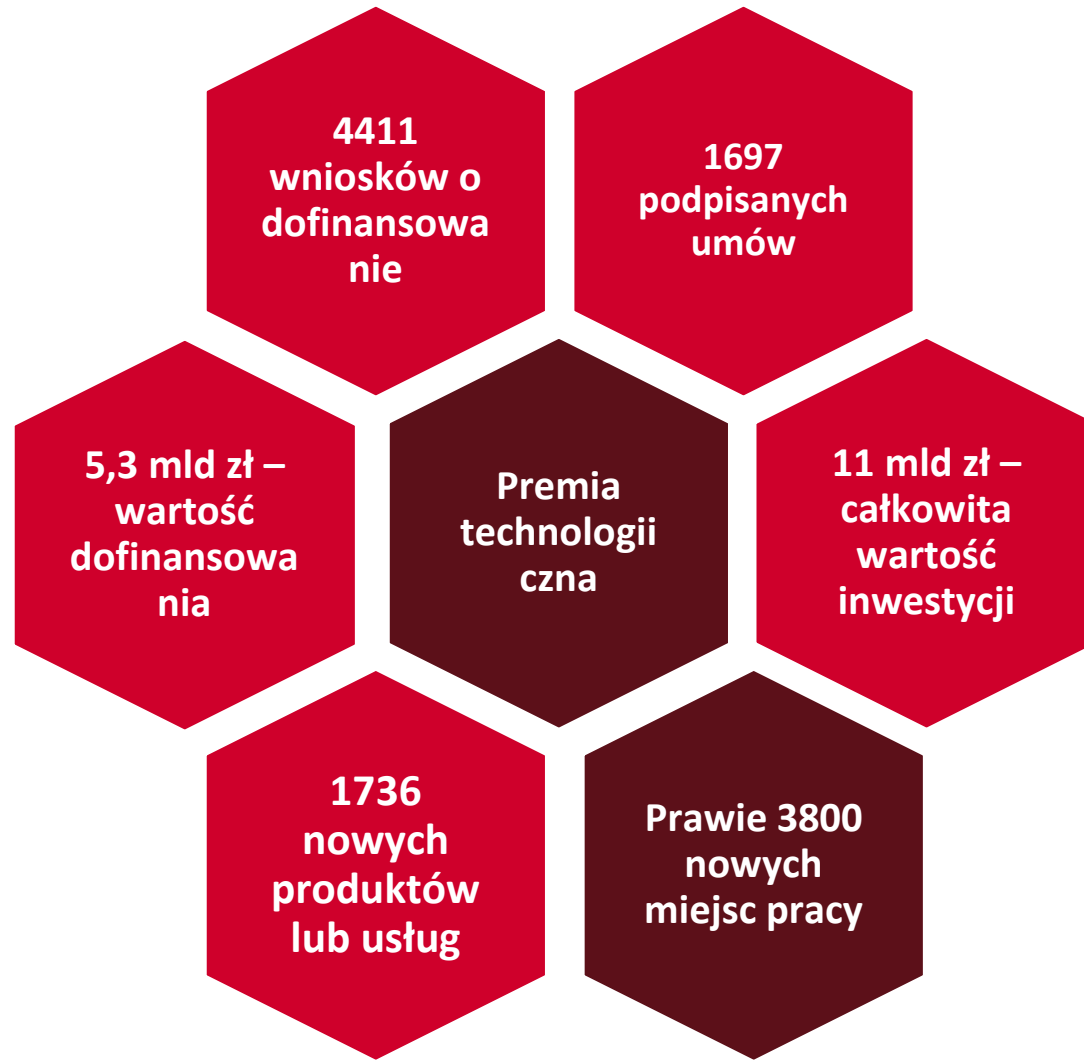


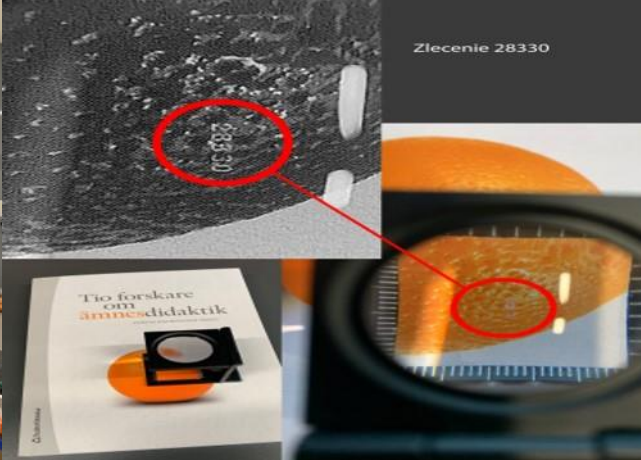
BANK GOSPODARSTWA
KRAJOWEGO

Unia Europejska
Europejski Fundusz
Rozwoju Regionalnego



Kredyt technologiczny – efekty realizacji POIG + POIR





Innowacyjna technologia zabezpieczenia i analizy obrazu wielobarwnego w cyfrowym druku dziełowym



Wdrożenie technologii produkcji GRAND VERTICAL PARKING w Firmie GRAND



Wdrożenie technologii produkcji innowacyjnego wirnika wentylatora promieniowego



Kredyt na innowacje technologiczne

Przykładowe projekty

Beneficjent:
Mega Mold Sp. z o.o.

Wartość projektu z umowy:
9 620 724,91 PLN

Dotacja:
4 754 129,14 PLN

Tytuł:
Wdrożenie do działalności firmy Mega Mold Sp. z o.o. produkcji form wtryskowych z autorskim elektronicznym licznikiem cykli



Kredyt na innowacje technologiczne

Przykładowe projekty

Beneficjent: Mega Mold Sp. z o.o.

Zastosowanie autorskiego urządzenia MoldMaker daje nabywcom form możliwość zdalnego odczytu i gromadzenia danych z liczników pracujących przy formach wtryskowych, zdalnego podglądu pracujących form nawet w odległej lokalizacji, automatycznego generowania statystyk i wykresów wydajności, rejestru przeglądów technicznych, przypomnień serwisowych.



Kredyt na innowacje technologiczne

Przykładowe projekty

Beneficjent:
MEDICAL INVENTI SPÓŁKA AKCYJNA

Wartość projektu z umowy:
1 505 000,00 PLN

Dotacja:
1 033 500,00 PLN

Tytuł:
Wdrożenie innowacyjnej technologii produkcji chronionego prawnie wynalazku o nazwie:
„Kompozyt bioaktywny oraz sposób wytwarzania kompozytu bioaktywnego”



Kredyt na innowacje technologiczne

Przykładowe projekty

Beneficjent: MEDICAL INVENTI SPÓŁKA AKCYJNA

Innowacyjny materiał implantacyjny FlexiOss® pozwala na skuteczne leczenie ubytków kostnych nienarażonych na silne obciążenia mechaniczne. Preparat przeznaczony jest do wykorzystywania w szczególności jako wypełniacz ubytków kostnych powstałych w wyniku urazów (np. komunikacyjnych) w obrębie kości kończyn oraz w wyniku usunięcia zmienionych nowotworowo obszarów tkanki kostnej i cyst pozapalnych.



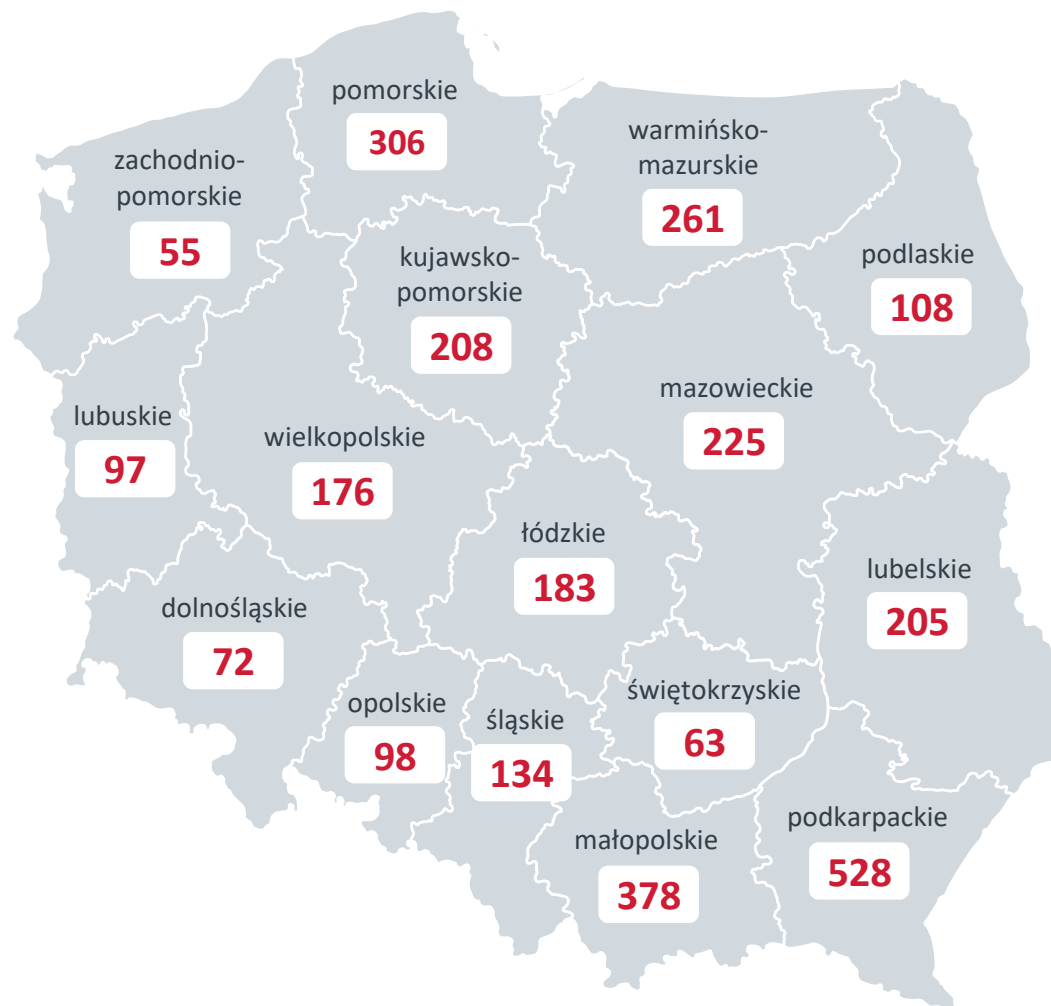
Kredyt na innowacje technologiczne

Liczba projektów w ujęciu wojewódzkim



Kredyt na innowacje technologiczne

Wartość dofinansowania w ujęciu wojewódzkim w mln zł



Kredyt na innowacje technologiczne

Wartość dofinansowania w podpisanych umowach na 1 mieszkańca województwa w zł





Cel projektu



- Wsparcie przedsiębiorstw wdrażających nowe rozwiązania technologiczne, które prowadzą do **nowych lub znacząco ulepszonych produktów**, usług lub procesów;
- Zwiększenie **potencjału innowacyjności** przedsiębiorstw;
- Grupa docelowa – mikro, małe i średnie przedsiębiorstwa;

Koncepcja realizacji



Wdrożenie przez przedsiębiorcę **własnych lub nabywanych** nowych technologii w postaci:

- Prawa własności przemysłowej;
- Wyników prac rozwojowych;
- Wyników badań przemysłowych;
- Nieopatentowanej wiedzy technicznej;

Cechy projektu



- **Uruchomienie** – marzec 2023 r.;
- **152 mln EUR** – alokacja na działanie;
- Tryb naboru – **konkursowy**;
- Rodzaj instrumentu: **dotacja** przeznaczona na spłatę kredytu technologicznego udzielonego przez bank kredytujący.



Przedsiębiorstwa MŚP

Wielkość przedsiębiorstwa	Liczba personelu	Roczny obrót		Roczna suma bilansowa
Mikro	< 10	≤ 2 mln euro	lub	≤ 2 mln euro
Małe	< 50	≤ 10 mln euro	lub	≤ 10 mln euro
Średnie	< 250	≤ 50 mln euro	lub	≤ 43 mln euro



Koszty projektu

- Zakup lub wytworzenie środków trwałych;
- Zakup nieruchomości zabudowanych i niezabudowanych (max 10% łącznej wartości wydatków kwalifikowanych);
- Zakup robót i materiałów budowlanych w celu budowy, rozbudowy, adaptacji budynków, budowli lub ich części (max 50% łącznej wartości wydatków kwalifikowanych);
- Zakup wartości niematerialnych i prawnych;
- Koszty związane z najmem lub dzierżawą gruntów, budynków i budowli lub ich części;
- Wydatki ponoszone na usługi doradcze;
- Koszty uzyskiwania patentów.



Forma i warunki uzyskania wsparcia

- Kredyt udzielony przez bank kredytujący (max 100%) na finansowanie kosztów kwalifikowanych projektu;
- W przypadku prawidłowego zrealizowania inwestycji i osiągnięcia celów projektu BGK wypłaci premię technologiczną **służącą częściowej spłacie** kredytu udzielonego przez BK;
- Premia technologiczna wyliczana będzie w oparciu koszty kwalifikowane projektu;
- Intensywność wsparcia – mapa pomocy regionalnej na lata 2021 – 2027 – od 15% do 70%.

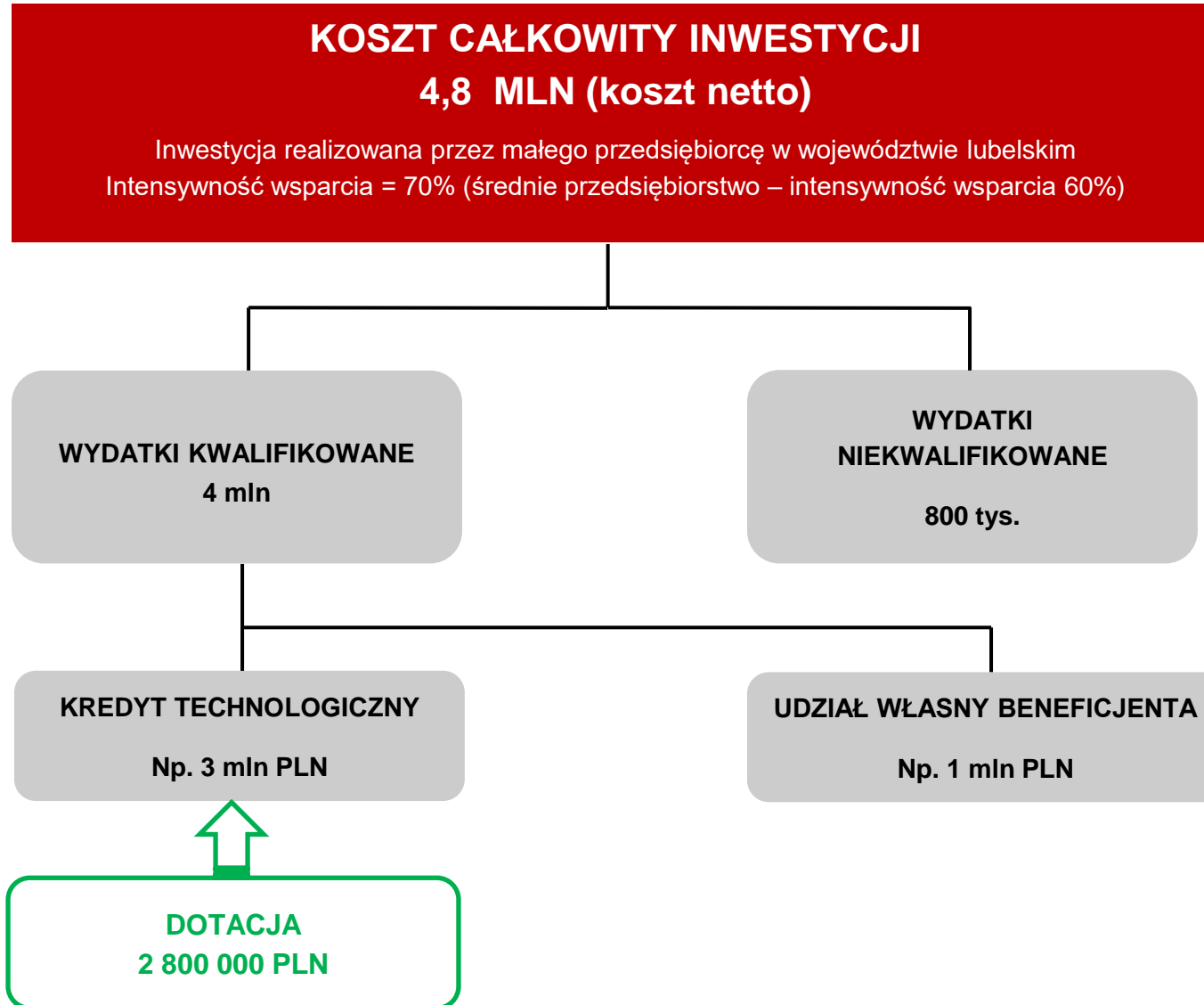


Intensywność wsparcia dla Regionalnej pomocy inwestycyjnej

Województwa (regiony)	Małe i mikro przedsiębiorstwa	Średnie przedsiębiorstwa	Duże przedsiębiorstwa	
lubelskie, podkarpackie, podlaskie, świętokrzyskie, warmińsko-mazurskie; mazowieckie (podregion siedlecki)	70%	60%	50%	
kujawsko-pomorskie, lubuskie, łódzkie, małopolskie, opolskie, zachodniopomorskie; region mazowiecki (podregiony z wyłączeniem podregionu siedleckiego)	60%	50%	40%	
pomorskie, śląskie	50%	40%	30%	
dolnośląskie, wielkopolskie; region warszawski stołeczny (obszary należące do gmin: Baranów, Błonie, Góra Kalwaria, Grodzisk Mazowiecki, Jaktorów, Kampinos, Leoncin, Leszno, Nasielsk, Prażmów, Tarczyn, Zakroczym i Żabia Wola)	45%	35%	25%	
region warszawski stołeczny (obszary należące do gmin: Dąbrówka, Dobrze, Jadów, Kałuszyn, Kołbiel, Latowicz, Mrozy, Osieck, Serock, Siennica, Sobienie-Jeziory, Strachówka i Tłuszcz)	55%	45%	35%	
obszar miast Poznań i Wrocław, podregion poznański	od 01.01.2022 r. do 31.12.2024 r.	40%	30%	20%
	od 01.01.2025 r. do 31.12.2027 r.	35%	25%	15%
Warszawa oraz wybrane gminy z powiatów ościennych	0%	0%	0%	



Przykładowa inwestycja





Cel projektu



- Wsparcie przedsiębiorstw poprzez finansowanie inwestycji mających na celu **zwiększenie efektywności energetycznej** przedsiębiorstw poprzez modernizację infrastruktury;
- Grupa docelowa:
 - ✓ mikro, małe i średnie przedsiębiorstwa;
 - ✓ mid-caps (do 3000 pracowników);

Cechy projektu



- **Uruchomienie** – czerwiec 2023 r.;
- **460 mln EUR** – alokacja na działanie;
- Tryb naboru – **konkursowy**;
- Rodzaj instrumentu: **dotacja** przeznaczona na spłatę kredytu ekologicznego udzielonego przez bank kredytujący.

* Wstępne założenie, ostateczny kształt i założenia instrumentu mogą podlegać zmianom



Koncepcja realizacji

▪ Rodzaje wspieranych inwestycji:

- ✓ Modernizacja dotychczasowej infrastruktury w celu zwiększenia energooszczędności procesów w przedsiębiorstwie polegająca na:
 - modernizacji linii technologicznych, budynków, budowli;

Zakres realizacji inwestycji będzie wynikać z audytu efektywności energetycznej – zakres dokumentu będzie określony w dokumentacji konkursowej

- **Warunek dostępu** – projekt będzie musiał cechować się minimalnym 30% progiem oszczędności energii pierwotnej

* Wstępne założenie, ostateczny kształt i założenia instrumentu mogą podlegać zmianom



Forma i warunki uzyskania wsparcia

- Kredyt udzielony przez bank kredytujący (max 100%) na finansowanie kosztów kwalifikowanych projektu;
- W przypadku prawidłowego zrealizowania inwestycji i osiągnięcia celów projektu BGK wypłaci premię ekologiczną **służącą częściowej spłacie** kredytu udzielonego przez BK;
- Premia ekologiczna wyliczana będzie w oparciu koszty kwalifikowane projektu;
- Intensywność wsparcia – mapa pomocy regionalnej na lata 2021 – 2027 oraz sekcja 7 GBER - od 15% do 70%.

* Wstępne założenie, ostateczny kształt i założenia instrumentu mogą podlegać zmianom



Koszty projektu

- Zakup lub wytworzenie środków trwałych, w tym koszty transportu, montażu i uruchomienia;
- Zakup robót i materiałów budowlanych w celu modernizacji, adaptacji budynków, budowli lub ich części w celu poprawy efektywności energetycznej (możliwe ograniczenie wartości w odniesieniu do całkowitej wart. projektu);
- Zakup wartości niematerialnych i prawnych;
- Wydatki ponoszone na usługi doradcze;
- Zakup, instalacja i uruchomienie OZE.

* Wstępne założenie, ostateczny kształt i założenia instrumentu mogą podlegać zmianom



Przykładowe inwestycje

- Wymiana lub modernizacja dotychczasowych maszyn, urządzeń, linii technologicznych na efektywniejsze energetycznie (przede wszystkim w przypadku wprowadzania bardziej energooszczędnych procesów produkcyjnych w przedsiębiorstwie od procesów stosowanych dotychczas);
- Zakup energooszczędnych maszyn, urządzeń, całych linii technologicznych (przede wszystkim w przypadku wprowadzenia na rynek produktów lub usług, których wykorzystywanie lub świadczenie wiąże się z obniżeniem wykorzystania energii);
- Zakup i instalacja systemów sterowania mających na celu obniżenie poboru energii np.:
 - ✓ Systemy zarządzania energią w budynkach;
 - ✓ Systemy zarządzania procesami produkcyjnymi skutkujące zmniejszeniem wykorzystania energii;
- Termomodernizacja budynków wykorzystywanych w działalności gospodarczej przedsiębiorstwa (np. hale produkcyjne, magazyny, budynki biurowe, itp.);
- Modernizacja systemów wentylacji, klimatyzacji, chłodzenia, oświetlenia, itp. pod kątem energooszczędności, wymiana/modernizacja źródeł ciepła, w tym kogeneracja;

* Wstępne założenie, ostateczny kształt i założenia instrumentu mogą podlegać zmianom



Krok po kroku

Jak uzyskać premię technologiczną?

KROK 1

Otrzymanie promesy udzielenia kredytu technologicznego w banku kredytującym (lub zawarcie warunkowej umowy kredytowej)



1

2

KROK 2

Złożenie do BGK wniosku o dofinansowanie projektu



3

KROK 3

Ocena wniosku przez BGK i panel ekspertów. Otrzymanie promesy premii technologicznej



4

KROK 4

Podpisanie umowy kredytu technologicznego z bankiem kredytującym a następnie umowy o dofinansowanie z BGK



5

KROK 5

Realizacja i rozliczenie projektu





DZIĘKUJĘ ZA UWAGĘ

Bank Gospodarstwa Krajowego

Al. Jerozolimskie 7, 00-955 Warszawa
BGK Linia: +48 22 596 59 00, 801 667 655
E-mail: fkt@bgk.pl
www.bgk.pl

Tymczasowy adres do korespondencji:

Bank Gospodarstwa Krajowego
VARSO 2
ul. Chmielna 73, 00-801 Warszawa